

suprema XPass 2



DESCRIPCIÓN

XPass 2 es un lector RFID compacto para exteriores basado en tecnología de punta y plataforma multi hardware de Suprema. Con la tecnología multi forma y soporte para los modelos: tipo poste (angosto), tipo antipandillas (con y sin teclado); son perfectos para instalar en diferentes entornos.

XPass 2 también soporta la tecnología RFID de doble frecuencia (125 kHz / 13.56 MHz) y puede leer tarjetas móviles utilizando NFC y BLE, las tecnologías más avanzadas de comunicación móvil. Protegida con una estructura robusta de clasificación IP67 resistente al polvo y agua. También con estructura IK08 antivandálica, hace que sea ideal para instalaciones en exteriores y donde el entorno de seguridad es difícil.

CARACTERÍSTICAS



Acceso Móvil

OSDP

Comunicación Estándar de la Industria a través de OSDP



Estructura de hardware Multi-tipo



Seguridad Mejorada con el Secure Element



IP67 - Resistente al Agua y Polvo



IK08 – Resistente al Vandalismo



Lectura de Varios Tipos de Tarjetas



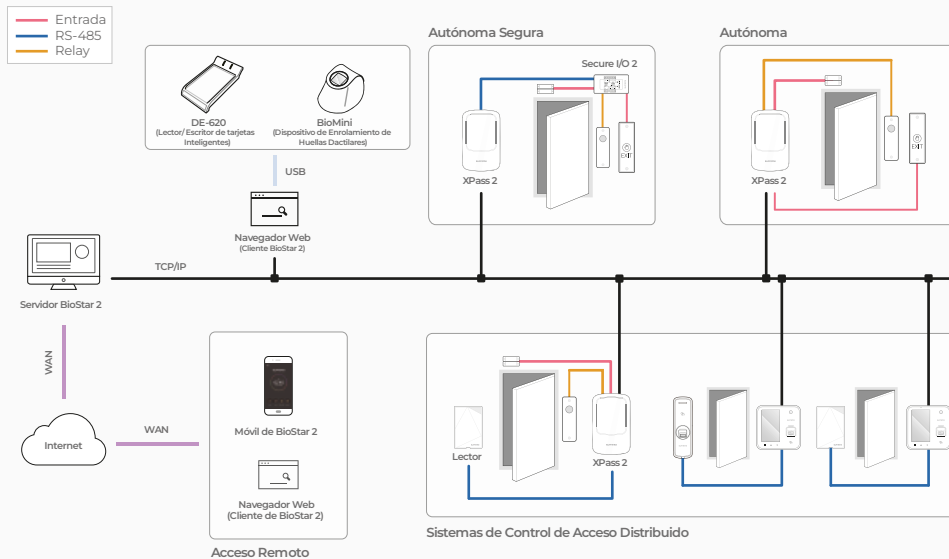
Power over Ethernet



Teclado con relieve para personas con discapacidad visual



APLICACIÓN DE TRABAJO



ESPECIFICACIONES



Modelo	XP2-MDPB	XP2-GDPB	XP2-GKDPB	XP2-MAPB
Compatibilidad de tarjeta 125 kHz		EM		EM, HID Prox
Compatibilidad de tarjeta 13.56 MHz		MIFARE, MIFARE Plus, DESFire EV1/EV2/EV3*, FeliCa		MIFARE, MIFARE Plus, DESFire EV1/EV2/EV3*, FeliCa, iCLASS SE/SR/Seos
CPU		1.0GHz		
Memoria		4 GB Flash + 64 MB SDRAM		
Máx. Capacidad de usuarios		200,000		
Máx. Capacidad de registros		1,000,000		
Tarjeta móvil		NFC, BLE		
Clasificación IP		IP67		
Clasificación IK		IK08		
Tipo de Instalación	Poste	Antipandilla		Poste
Teclado	No Soporta		Soporta (3x4)	No Soporta
Ethernet	Soporta (10/100 Mbps, MDI/MDI-X automático)			
RS-485	1 canal Host o Esclavo			
Wiegand	1 canal de Entrada o Salida			
TTL	2 canales de entrada			
Relé	1 Relé			
PoE	Soportado (compatible con IEEE 802.3af)			
Sonido	Multi-tone Buzzer			
Temperatura de Operación	-35°C ~ 65 °C			
Operación en Humedad	0% ~ 95%, sin condensación			
Alimentación	DC 12V o DC 24V			
Dimensiones (AnxAlxP, mm)	48 x 145 x 27	80 x 130 x 25		48 x 145 x 27
Certificaciones	CE, UKCA, KC, FCC, IC, RCM, BIS, SIG, TELEC, RoHS, REACH, WEEE			CE, UKCA, KC, FCC, RCM, SIG, RoHS, REACH, WEEE

* Las tarjetas de Desfire EV2 son compatibles con versiones anteriores de las tarjetas Desfire EV1. Las funciones de CSN y tarjeta inteligente son compatibles con XPASS D2

Las características pueden variar por disposición del fabricante.