

# SUPrema X-Station 2



## DESCRIPCIÓN

Suprema X-Station 2 es un terminal inteligente versátil con soporte para acceso móvil, tarjetas RFID, huella dactilar y códigos QR, ofreciendo la máxima flexibilidad con respecto a las opciones de credenciales y diseño del sistema. Equipado con un proceso de arranque seguro, Protocolo de Dispositivos Supervisados Abierto (OSDP) y cámaras para registros de imágenes, X-Station 2 mejora la seguridad mientras protege los datos de los usuarios. X-Station 2 es fácil de instalar, usar y mantener con características como Alimentación a través de Ethernet (PoE), interfaz gráfica de usuario intuitiva (GUI) en pantalla táctil de 4" de ancho y clasificación IP65.

X-Station 2 cuenta con un proceso de arranque seguro que protege contra ataques de malware y filtraciones de datos. Su compatibilidad con el OSDP (Open Supervised Device Protocol), permite encriptar la comunicación RS-485 bidireccional. Usando su cámara integrada, X-Station 2 también puede capturar registros de imágenes para mayor seguridad.

## CARACTERÍSTICAS



### Terminal multitecnología con varias opciones de credenciales

- ✓ Las múltiples opciones de credenciales de tarjetas RFID, acceso móvil y códigos QR ofrecen la máxima flexibilidad de diseño del sistema.
- ✓ Móvil al paso, sin tarjetas y sin preocupaciones utilizando teléfonos inteligentes como credenciales.



### Compatibilidad completa con tarjetas RFID

- ✓ LF (125 kHz), HF (13,56 MHz) de doble banda.
- ✓ Lee varios tipos de tarjetas (EM / MIFARE / iCLASS / DESFire / FeliCa).



### Capacidad ampliada para más usuarios y registros de seguridad

- ✓ Max. 500.000 usuarios, 5 millones de registros de texto, 50.000 registros de imágenes.
- ✓ Gran memoria: Flash de 16 GB + 1 GB de RAM.



### Reconocimiento de huellas dactilares de vanguardia

- ✓ Algoritmo certificado por MINEX
- ✓ Detección de dedo falso / vivo
- ✓ Máx. Credencial: 100,000 (1: N)



### Diseñado para una fácil implementación y administración

- ✓ Power over Ethernet (PoE) permite una instalación conveniente con menos cableado.
- ✓ Protección IP65 a prueba de agua y polvo.



### Usabilidad mejorada de la interfaz de usuario intuitiva en la pantalla táctil

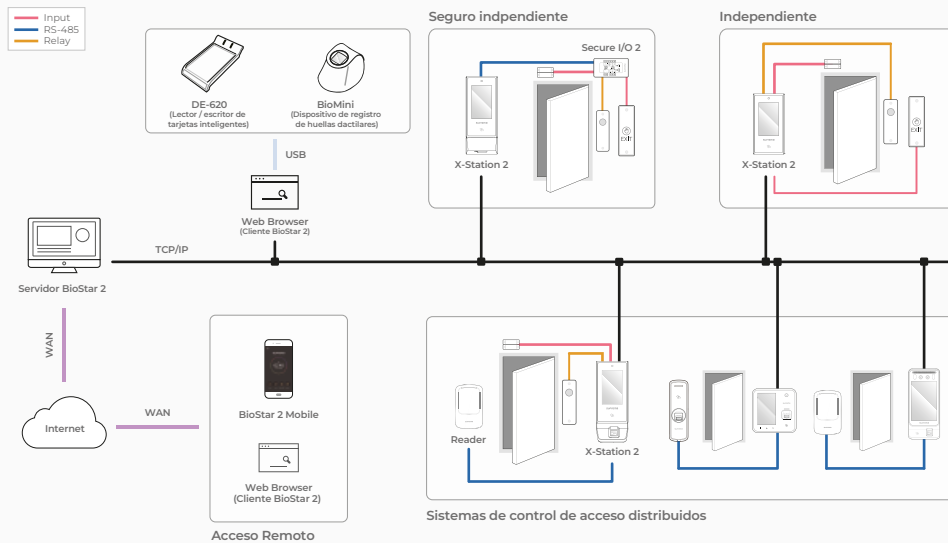
- ✓ Acceso rápido y fácil a las funciones en la pantalla táctil capacitiva de 4" de ancho.
- ✓ Pantalla personalizable en la interfaz gráfica de usuario intuitiva (GUI) de Android.



### Seguridad y protección de datos mejoradas

- ✓ Protege los datos con un proceso de arranque seguro.
- ✓ La cámara incorporada captura registros de imágenes para mayor seguridad.
- ✓ Protocolo de dispositivo supervisado abierto (OSDP) para una comunicación bidireccional segura entre el terminal y el controlador.
- ✓ Construido en Android y todas sus mejoras de seguridad.

# APLICACIÓN DE TRABAJO



## CARACTERÍSTICAS

| Características           | XS2-DPB   | XS2-QDPB                       | XS2-ODPB   | XS2-APB  | XS2-QAPB                       | XS2-OAPB   |
|---------------------------|---|--------------------------------|--|--|--------------------------------|--|
| Opción de RF              | 125 kHz EM & 13.56 MHz MIFARE, MIFARE Plus, DESFire EV1/EV2 <sup>(1)</sup> , FeliCa |                                |  | 125 kHz EM, HID Prox & 13.56 MHz MIFARE, MIFARE Plus, DESFire EV1/EV2 <sup>(1)</sup> , FeliCa, iCLASS SE/SR/Seos |                                |  |
| Tarjeta móvil             | NFC, BLE  |                                |  |  |                                |  |
| QR / Código de barras     | N/A   | Soportado <sup>(2)</sup>       | N/A  | N/A  | Soportado <sup>(2)</sup>       | N/A  |
| Biométricos               | N/A   | N/A                            | Huella dactilar  | N/A  | N/A                            | Huella dactilar  |
| Teclado codificado (PIN)  | Soportado   |                                |  |  |                                |  |
| CPU                       | 1.5 GHz Quad Core   |                                |  |  |                                |  |
| Memoria                   | 16 GB Flash + 1 GB RAM  |                                |  |  |                                |  |
| Crypto Chip               | Soportado   |                                |  |  |                                |  |
| Max. Usuarios             | 500,000 <sup>(3)</sup>  |                                |  |  |                                |  |
| Max. Credenciales (1:N)   | N/A   | N/A                            | 100,000  | N/A  | N/A                            | 100,000  |
| Max. Credenciales (1:1)   | Tarjetas: 500,000<br>PIN: 500,000   |                                | Huella dactilar:<br>500,000<br>Tarjetas: 500,000<br>PIN: 500,000 | Tarjetas: 500,000<br>PIN: 500,000  |                                | Huella dactilar:<br>500,000<br>Tarjetas: 500,000<br>PIN: 500,000 |
| Max. Logs                 | Texto 5,000,000 / Imágenes 50,000   |                                |  |  |                                |  |
| LCD                       | LCD de 4" IPS color / 480 x 800 píxeles   |                                |  |  |                                |  |
| Cámara                    | CMOS 2M píxeles / 1600 x 1200   |                                |  |  |                                |  |
| Ethernet                  | Soportado (10/100 Mbps, auto MDI / MDI-X)   |                                |  |  |                                |  |
| RS-485                    | Host o esclavo de 1 canal (seleccionable)   |                                |  |  |                                |  |
| Wiegand                   | Entrada o salida de 1 canal (seleccionable)   |                                |  |  |                                |  |
| TTL                       | Entradas de 2 canales   |                                |  |  |                                |  |
| Relay                     | 1 Relay   |                                |  |  |                                |  |
| USB                       | USB 2.0 (Host)  |                                |  |  |                                |  |
| PoE                       | Soportado (compatible con IEEE 802.3af)   |                                |  |  |                                |  |
| Clasificación del IP      | IP65  |                                |  |  |                                |  |
| Tamper                    | Soportado   |                                |  |  |                                |  |
| Alimentación de poder     | 12 V DC (máx. 0,8 A) o 24 V DC (máx. 0,45 A)  |                                |  |  |                                |  |
| Dimensiones (An x Al x D) | 82 mm<br>x 159 mm<br>x 25.9 mm  | 82 mm<br>x 203 mm<br>x 33.9 mm | 82 mm<br>x 208.5 mm<br>x 25.9(53) mm                             | 82 mm<br>x 159 mm<br>x 25.9 mm   | 82 mm<br>x 203 mm<br>x 33.9 mm | 82 mm<br>x 208.5 mm<br>x 25.9(53) mm                             |
| Temperatura               | -20°C-50°C  |                                |  |  |                                |  |
| Certificados              | KC, CE, UKCA, FCC, RCM (Cumplimiento: RoHS, REACH, WEEE)                            |                                |  |  |                                |  |

<sup>(1)</sup> Las tarjetas DESFire EV2 son compatibles con la compatibilidad con versiones anteriores de las tarjetas DESFire EV1. Las funciones de CSN y tarjetas inteligentes son compatibles con X-Station 2.

<sup>(2)</sup> Admite códigos QR / de barras compuestos de hasta 32 cadenas de códigos ASCII. Los códigos QR se pueden emitir en Suprema BioStar 2 o en sistemas de terceros.

<sup>(3)</sup> El número de usuarios registrados sin tener ningún dato de credencial.

\* Las características pueden variar por disposición del fabricante.