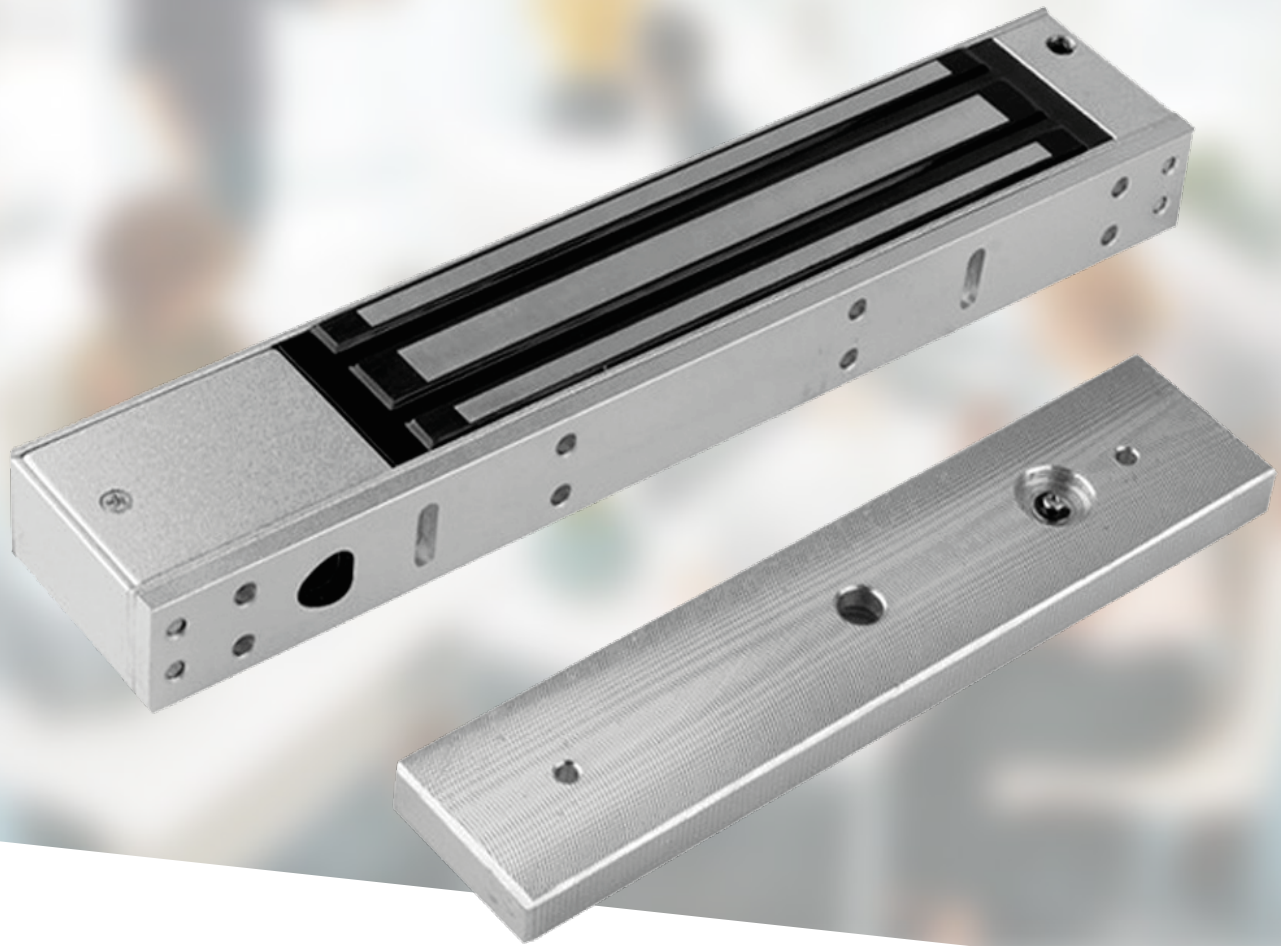


EM270 Cerradura eléctrica



Características

- ✓ Poder para bloquear.
- ✓ Cerradura magnética, sin daños mecánicos.
- ✓ Para puertas abiertas con LED, salida de señal (NO, NC, COM) o retardo de tiempo (opcionales).
- ✓ Aplicable para las rutas de escape en todo tipo de puertas contra incendios .
- ✓ Permite instalación en cualquier tipo de puerta.
- ✓ Para puerta sin marco puede elegir el modelo EMJ270U.

ESPECIFICACIONES

Fuente de poder	12VDC
Dimensiones (aprox.)	Producto: 253mm x 26.5mm x 48mm Empaque: 290mm x 65mm x 60mm
Peso (aprox.)	1.8kg, Peso bruto: 2kg
Corriente de arranque	450mA
Corriente de espera	450mA
Corriente de trabajo	500 / 250mA
Fuerza de sujeción	270kg
Certificaciones	CE, FCC, RoHS

* Imágenes referenciales.

** Las características pueden variar por disposición del fabricante.