

# suprema BioEntry W2



## DESCRIPCIÓN

BioEntry W2 de Suprema es un dispositivo resistente de control de acceso mediante huellas dactilares que cuenta con la tecnología biométrica y la plataforma de seguridad de última generación de Suprema.

Bioentry W2 proporciona una seguridad y un rendimiento líderes en el sector, ya que cuenta con el algoritmo de huellas dactilares más reciente de Suprema, además de una potente CPU de cuatro núcleos y la tecnología LFD (identificación de huellas dactilares de dedo en vivo). Además, el dispositivo proporciona una mayor flexibilidad en el diseño del sistema, con compatibilidad con varias tarjetas que tienen tecnología RFID de frecuencia doble. Cubierta por una carcasa resistente de grado IP67/IK09, con un elegante acabado metálico, BioEntry W2 es una solución de control de acceso perfecta para exteriores hostiles e instalaciones al aire libre.

## CARACTERÍSTICAS



### El mejor rendimiento de su clase

- ✓ Último algoritmo de Suprema
- ✓ CPU de cuatro núcleos de 1,2 GHz



### Precisión y seguridad mejoradas

- ✓ Nueva técnica avanzada de detección de dedos vivos (LFD)
- ✓ Sensor óptico OP5 de alta precisión



### Capacidad ampliada

- ✓ Máx. 500k usuarios/1 millón de registros de texto
- ✓ Gran memoria: 2GB Flash + 256 MB RAM



### Estructura resistente

- ✓ Protección contra impactos IK09
- ✓ Protección de ingreso IP67
- ✓ Ideal para instalación en exteriores

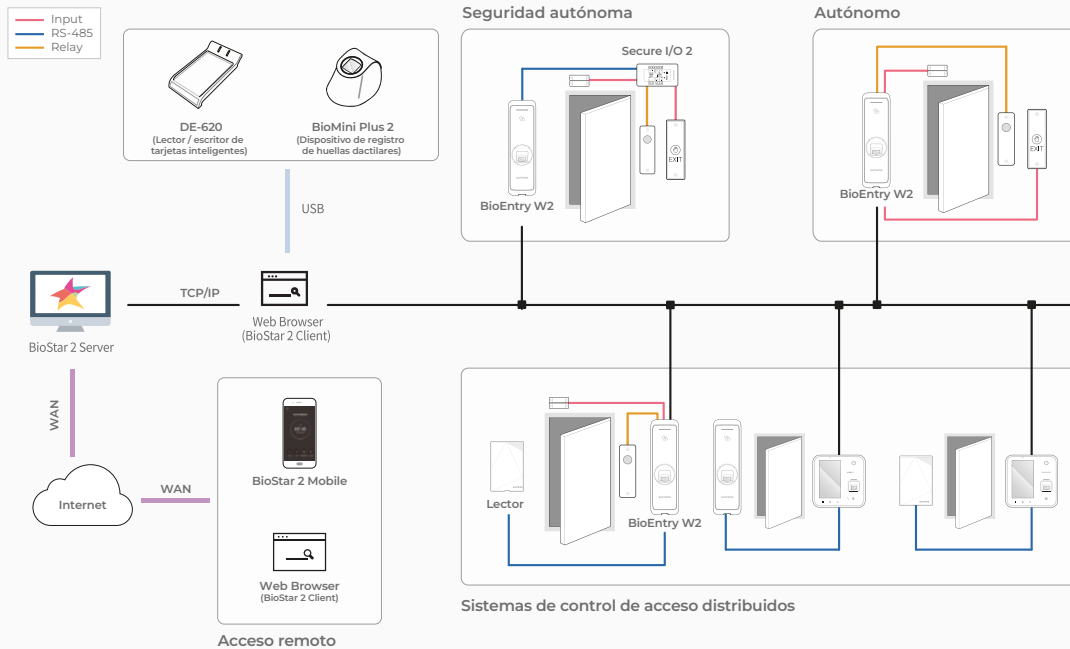


### Lectura de tarjetas RFID múltiples

- ✓ LF (125 kHz), HF (13,56 MHz) de doble banda
- ✓ Lee todos los tipos de tarjetas compatibles con HID multiCLASS (EM/HID Prox/MIFARE/ICLASS/DESFire/FeliCa/NFC)



# APLICACIÓN DE TRABAJO



Modelo	BEW2-OHPB	BEW2-ODPB	BEW2-OAPB
Opciones RF	125kHz EM, HID Prox & 13.56MHz MIFARE, MIFARE Plus, DESFire EV1/EV2*, FeliCa, NFC, 2.4GHz BLE	125kHz EM & 13.56MHz MIFARE, MIFARE Plus, DESFire EV1/EV2*, FeliCa, NFC, 2.4GHz BLE	125kHz EM, HID Prox & 13.56MHz MIFARE, MIFARE Plus, DESFire EV1/EV2*, FeliCa, iCLASS SE/SR/Seos, NFC, 2.4GHz BLE
Biométrico	Huella dactilar		
Tipo de sensor	Sensor óptico (OP5)		
Plantilla	SUPREMA / ISO 19794-2 / ANSI 378		
Extractor / Matcher	Certificado y compatible con MINEX		
LFD	Soportado		
CPU	1.2 GHz Quad Core		
Memoria	2GB Flash + 256 MB RAM		
Max. usuario	500,000 (1:1), 100,000(1:N)		
Max. Plantilla	1,000,000(1:1), 200,000(1:N) [Dos plantillas por dedo]		
Max. registros de texto	1,000,000		
LED	Multi-Color		
Sonido	Zumbador multitono		
Interfaces	TCP/IP, RS-485, Wiegand, TTL, Relé		
PoE	Compatible (compatible con IEEE 802.3af)		
Protección de ingreso	IP67		
Protección contra impactos	IK09		
Tamper	Soportado		
Poder	Voltaje: DC 12V Corriente: Máx. 600mA		
Temperatura / Humedad de funcionamiento	-20°C ~ 50°C / 0% ~ 80%, sin condensación		
Dimensiones (An x Al x P, mm)	50 x 172 x 43.5		
Certificados	CE, FCC, KC, RoHS, REACH, RAEE, UL 294 * UL 294 se aplica solo al modelo BEW2-OAP.		

\* Las características pueden variar por disposición del fabricante.

\* Las tarjetas DESFire EV2 son compatibles con la compatibilidad con versiones anteriores de las tarjetas DESFire EV1.  
Las funciones de tarjeta inteligente y CSN son compatibles con BioEntry W2