

SUPrema BioEntry R2



DESCRIPCIÓN

BioEntry R2 de Suprema es un lector compacto de huellas dactilares y tarjetas RFID diseñado exclusivamente para sistemas de control de acceso centralizado.

Con un elegante diseño de empaque delgado estilo parteluz, BioEntry R2 proporciona una captura de imágenes de huellas dactilares de alta definición, una extracción de puntos característicos y una capacidad de lectura de varias tarjetas de RF de doble frecuencia.

Combinado con BioEntry CoreStation, el controlador biométrico inteligente de Suprema, BioEntry R2 complementa el sistema de control de acceso generado mediante la biométrica con una mejora en la simplicidad y el nivel de seguridad de la topología del sistema centralizado.

CARACTERÍSTICAS



Lectura de múltiples tarjetas RFID

- ✓ LF (125 kHz), HF (13,56 MHz) de doble banda
- ✓ Lee todos los tipos de tarjetas principales (EM, MIFARE, MIFARE Plus, DESFire EV1/EV2, FeliCa, NFC)



Tecnología de huellas dactilares probada en campo

- ✓ Último algoritmo de huellas dactilares de Suprema
- ✓ Sensor óptico OP5 de alta precisión

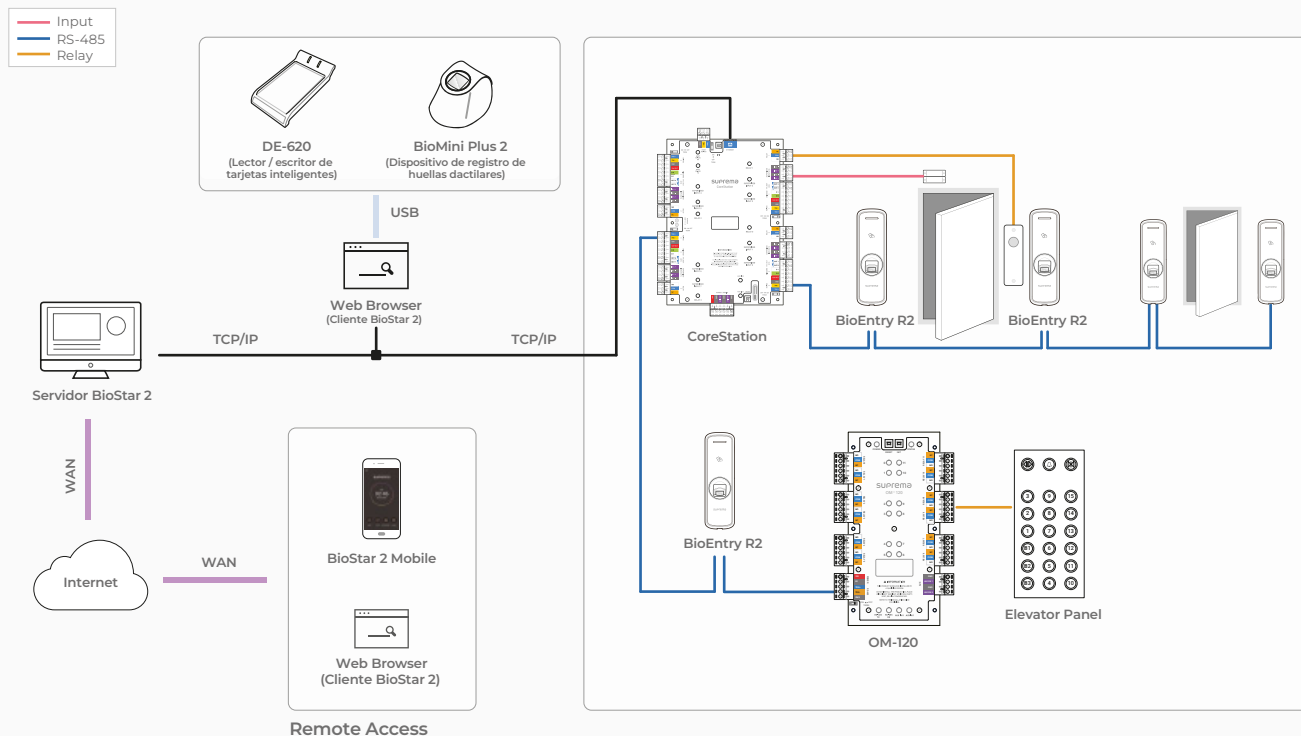


Comunicación estandarizada

- ✓ Protocolo abierto de dispositivo supervisado (OSDP)



APLICACIÓN DE TRABAJO



CARACTERÍSTICAS

Nombre de modelo	BER2-OD
Biometría	Huella dactilar
Tipo de sensor	Sensor óptico (OP6)
Plantilla	SUPREMA / ISO 19794-2 / ANSI 378
Extractor / Matcher	MINEX certificado y compatible
Opción RF	125kHz EM & 13.56MHz MIFARE, MIFARE Plus, DESFire EV1/EV2*, FeliCa, NFC
CPU	1.0 GHz
Memoria	32MB Flash + 32MB RAM
LED	Multi-Color
Sonido	Zumbador multitono
RS-485	Esclavo de 1 canal, OSDP V2.1.6
Seguridad	Soportado
Poder	DC 12V
Temp. de funcionamiento	-20 ° C ~ 50 ° C
Humedad de funcionamiento	0% ~ 80%, sin condensación
Dimensiones (An x Al x D mm)	50 x 164 x 37.5
Peso	158g
Certificados	CE, FCC, KC, RoHS, ALCANCE, WEEE

* Las tarjetas DESFire EV2 son compatibles con versiones anteriores de las tarjetas DESFire EV1.
Las funciones de tarjeta inteligente y CSN son compatibles con BioEntry R2.

* Las características pueden variar por disposición del fabricante.

