

suprema BioEntry P2



DESCRIPCIÓN

BioEntry P2 de Suprema es un dispositivo compacto de control de acceso mediante huellas dactilares que cuenta con la tecnología biométrica y la plataforma de seguridad de última generación de Suprema.

BioEntry P2 proporciona una seguridad y un rendimiento líderes en el sector, ya que cuenta con el más reciente algoritmo de huellas dactilares de Suprema, además de la potente CPU de 1,0 GHz.

BioEntry P2 posee un elegante diseño de empaque estilo parteluz y, además, proporciona una mayor flexibilidad en el diseño de sistemas mediante múltiples tarjetas de lectura con tecnología de tarjetas RFID de frecuencia doble.

Gracias a la BioStar 2 Mobile Card, que funciona como credencial, su teléfono inteligente es su llave de acceso.

CARACTERÍSTICAS



El mejor rendimiento de su clase

- ✓ Último algoritmo de Suprema
- ✓ Coincidencia rápida: máx. 10.000 coincidencias / seg.
- ✓ Sensor óptico OP6 de alta precisión



Lectura de múltiples tarjetas RFID

- ✓ Doble banda LF (125 kHz), HF (13,56 MHz)
- ✓ Lee todos los tipos de tarjetas, incluido HID multiCLASS (EM / HID Prox / MIFARE / iCLASS / DESFire / FeliCa / NFC)



Capacidad de nivel empresarial

- ✓ Max. 10.000 usuarios
- ✓ Máx. 1.000.000 de registros de eventos



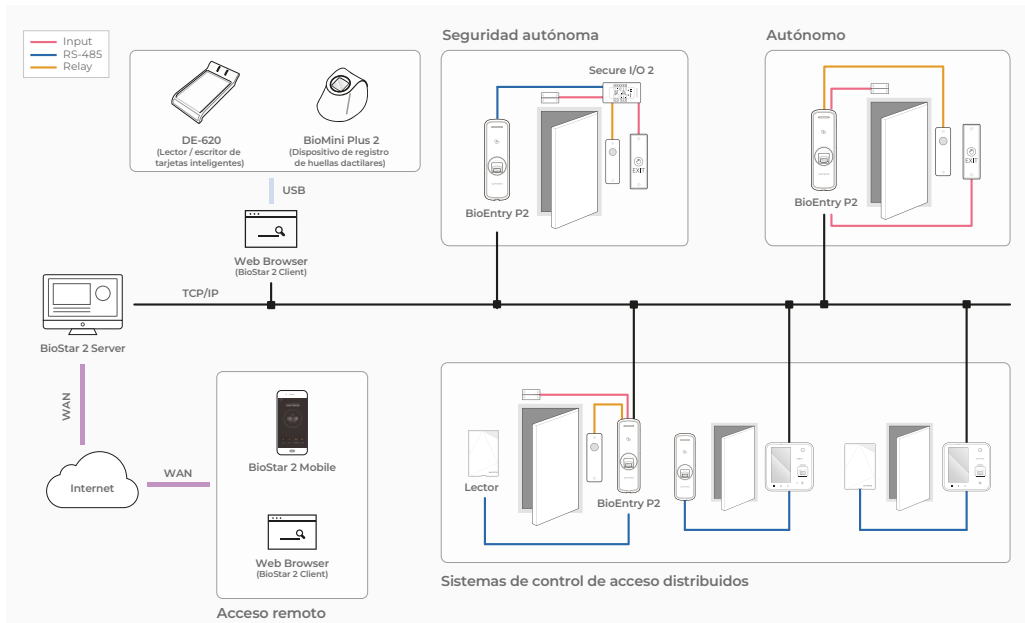
Interfaces versátiles

- ✓ Comunicación: TCP / IP, RS-485, Wiegand
- ✓ Entrada / salida: TTL I/O, relé

BioEntry P2



Configuración del sistema



| Modelo | BEP2-OD | BEP2-OA |
|-------------------------------|---|--|
| Opciones RF | 125kHz EM & 13.56MHz MIFARE, MIFARE Plus, DESFire EV1/EV2*, FeliCa, NFC | 125kHz EM, HID Prox & 13.56MHz MIFARE, MIFARE Plus, DESFire EV1/EV2*, FeliCa, iCLASS SE/SR/Seos, NFC |
| Biométrico | Huella dactilar | |
| Tipo de sensor | Sensor óptico (OP6) | |
| Plantilla | SUPREMA / ISO 19794-2 / ANSI 378 | |
| Extractor / Matcher | Certificado y compatible con MINEX | |
| CPU | 1.0 GHz | |
| Memoria | 8GB Flash + 64 MB RAM | |
| Max. usuario (1:1) | 10,000 (basado en la inscripción de una huella por usuario) | |
| Max. usuario (1:N) | 10,000 (basado en la inscripción de una huella por usuario) | |
| Max. huellas por usuario | 10 | |
| Max. registros de texto | 1,000,000 (texto) | |
| LED | Multi-Color | |
| Sonido | Zumbador multitono | |
| Ethernet | 10/100 Mbps, auto MDI/MDI-X | |
| RS-485 | Host o esclavo de 1 canal (seleccionable) | |
| Wiegand | Entrada o salida de 1 canal (seleccionable) | |
| TTL | Entrada de 2 canales | |
| Relé | 1 Relé | |
| Tamper | Soportado | |
| Poder | DC 12V | |
| Dimensiones (An x Al x P, mm) | 50 x 164 x 37.5 | |
| Certificados | CE, FCC, KC, RoHS, REACH, WEEE | |

* Las características pueden variar por disposición del fabricante.