

SUPrema X-Station 2



DESCRIPCIÓN

Suprema X-Station 2 es un terminal inteligente versátil que admite tarjetas RFID, Mobile Access y códigos QR, ofreciendo la máxima flexibilidad en términos de opciones de credenciales y diseño del sistema. Equipado con un proceso de arranque seguro, protocolo de dispositivo abierto supervisado (OSDP) y cámaras para registros de imágenes, X-Station 2 mejora la seguridad mientras protege los datos del usuario. X-Station 2 es fácil de instalar, usar y mantener con características como Power over Ethernet (PoE), GUI intuitiva en una pantalla táctil de 4 "de ancho y clasificación IP65.

X-Station 2 protege contra ataques de malware y filtraciones de datos con un proceso de arranque seguro. Al admitir OSDP (Protocolo de dispositivo abierto supervisado), el terminal encripta la comunicación RS-485 bidireccional. Con la cámara incorporada, X-Station 2 también puede capturar registros de imágenes para mayor seguridad.

CARACTERÍSTICAS



Terminal multitecnología con varias opciones de credenciales

- ✓ Las múltiples opciones de credenciales de tarjetas RFID, acceso móvil y códigos QR ofrecen la máxima flexibilidad de diseño del sistema.
- ✓ Móvil al paso, sin tarjetas y sin preocupaciones utilizando teléfonos inteligentes como credenciales.



Compatibilidad completa con tarjetas RFID

- ✓ LF (125 kHz), HF (13,56 MHz) de doble banda.
- ✓ Lee varios tipos de tarjetas (EM / MIFARE / iCLASS / DESFire / FeliCa).



Capacidad ampliada para más usuarios y registros de seguridad

- ✓ Max. 500.000 usuarios, 5 millones de registros de texto, 50.000 registros de imágenes.
- ✓ Gran memoria: Flash de 16 GB + 1 GB de RAM.



Diseñado para una fácil implementación y administración

- ✓ Power over Ethernet (PoE) permite una instalación conveniente con menos cableado.
- ✓ Protección IP65 a prueba de agua y polvo.



Usabilidad mejorada de la interfaz de usuario de Android en la pantalla táctil

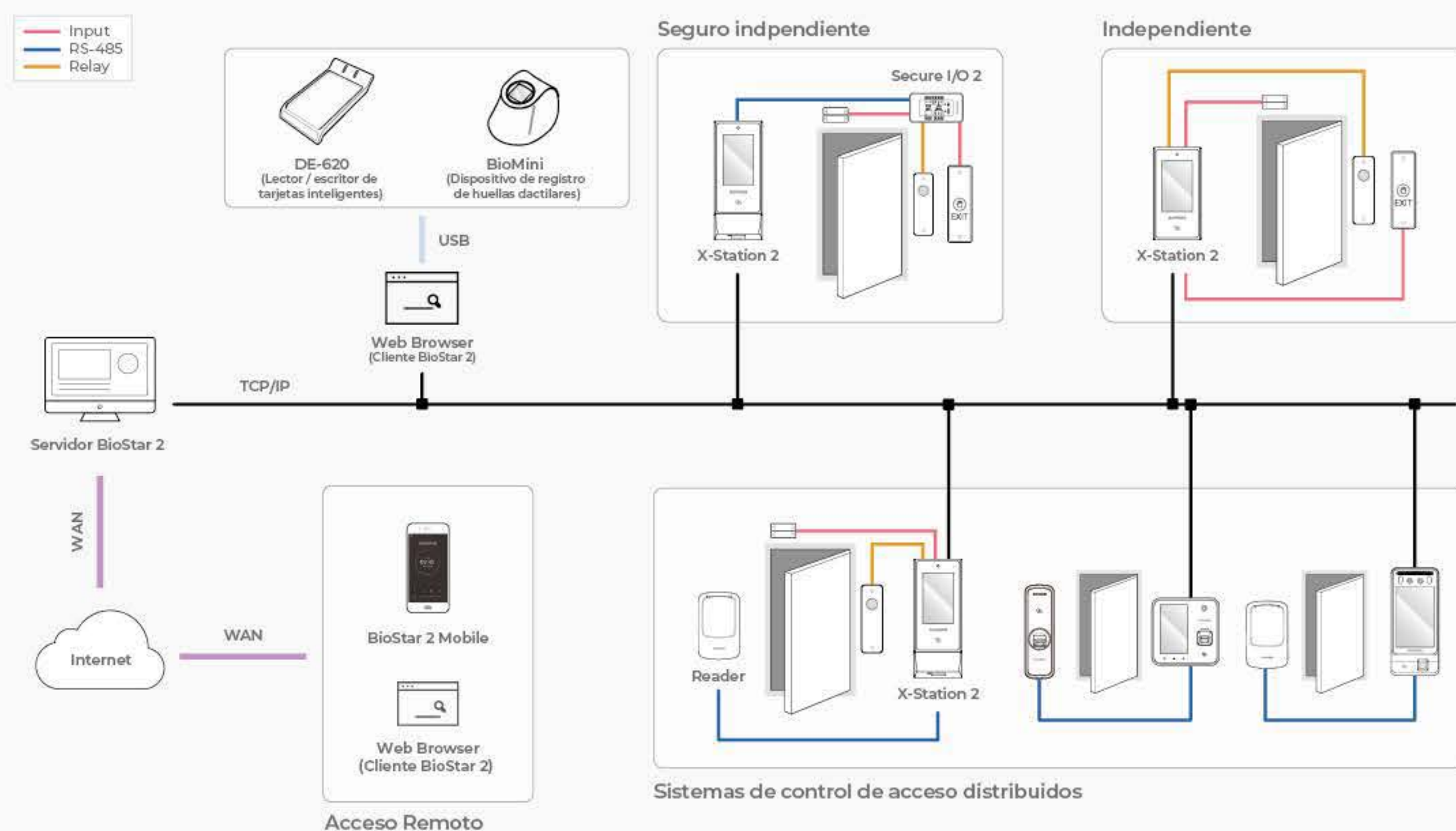
- ✓ Acceso rápido y fácil a las funciones en la pantalla táctil capacitiva de 4 "de ancho.
- ✓ Pantalla personalizable en la interfaz gráfica de usuario intuitiva (GUI) de Android.



Seguridad y protección de datos mejoradas

- ✓ Protege los datos con un proceso de arranque seguro.
- ✓ La cámara incorporada captura registros de imágenes para mayor seguridad.
- ✓ Protocolo de dispositivo supervisado abierto (OSDP) para una comunicación bidireccional segura entre el terminal y el controlador.
- ✓ Construido en Android y todas sus mejoras de seguridad.

APLICACIÓN DE TRABAJO



CARACTERÍSTICAS

Características	XS2-DPB	XS2-QDPB	XS2-APB	XS2-QAPB
Opción de RF	125 kHz EM & 13.56 MHz MIFARE, MIFARE Plus, DESFire EV1/EV2*, FeliCa		125 kHz EM, HID Prox & 13.56 MHz MIFARE, MIFARE Plus, DESFire EV1/EV2*, FeliCa, iCLASS SE/SR/Seos	
Tarjeta móvil	NFC, BLE			
QR / Código de barras	N/A	Soportado**	N/A	Soportado**
CPU	1.5 GHz Quad Core			
Memoria	16 GB Flash + 1 GB RAM			
Max. User	500,000			
Max. Logs	Texto 5,000,000 / Imágenes 50,000			
LCD	LCD de 4" IPS color / 480 x 800 píxeles			
Cámara	CMOS 2M píxeles / 1600 x 1200			
Ethernet	Soportado (10/100 Mbps, auto MDI / MDI-X)			
RS-485	Host o esclavo de 1 canal (seleccionable)			
Wiegand	Entrada o salida de 1 canal (seleccionable)			
TTL	Entradas de 2 canales			
Relay	1 Relay			
PoE	Soportado (compatible con IEEE 802.3af)			
Clasificación del IP	IP65			
Tamper	Soportado			
Alimentación de poder	12 V DC (máx. 0,8 A) o 24 V DC (máx. 0,45 A)			
Dimensiones (An x Al x D)	82 mm x 159 mm x 25.9 mm	82 mm x 203 mm x 33.9 mm	82 mm x 159 mm x 25.9 mm	82 mm x 203 mm x 33.9 mm
Temperatura	-20°C-50°C			
Certificados	KC, CE, FCC (Cumplimiento: RoHS, REACH, WEEE)			

*Las características pueden variar por disposición del fabricante.

* Las tarjetas DESFire EV2 son compatibles con la compatibilidad con versiones anteriores de las tarjetas DESFire EV1. Las funciones de CSN y tarjetas inteligentes son compatibles con X-Station 2.

** Admite códigos QR / de barras compuestos de hasta 32 cadenas de códigos ASCII. Los códigos QR se pueden emitir en Suprema BioStar 2 o en sistemas de terceros.