

# suprema FaceStation F2



- ✓ Precisión de autenticación excepcional lograda mediante la combinación de fusión de reconocimiento facial visual e infrarrojo (IR).
- ✓ Ofrece una amplia gama de opciones de autenticación que incluyen rostro, acceso móvil, huellas dactilares y tarjetas.
- ✓ Registra hasta 100,000 usuarios.
- ✓ Admite tarjetas de acceso de doble frecuencia, tarjetas de acceso móvil basadas en NFC y BLE.
- ✓ Template-on-Card permite la autenticación mediante datos biométricos almacenados en tarjetas.
- ✓ Cumple con las necesidades del mundo pospandémico con una solución remota y sin contacto.
- ✓ Está equipado con medidas de seguridad para proteger los datos del usuario.
- ✓ Cifra todas las credenciales biométricas y la información personal
- ✓ Basado en Android y todas sus mejoras de seguridad.

## CARACTERÍSTICAS\*

\* Las características pueden variar según versión



Uso sin contacto para la nueva normalidad



Verificación de rostro



Verificación de tarjeta de acceso



Verificación de huella



Acceso desde el dispositivo móvil



Rendimiento de reconocimiento facial inigualable



La mejor de su clase en dispositivos Multimodal



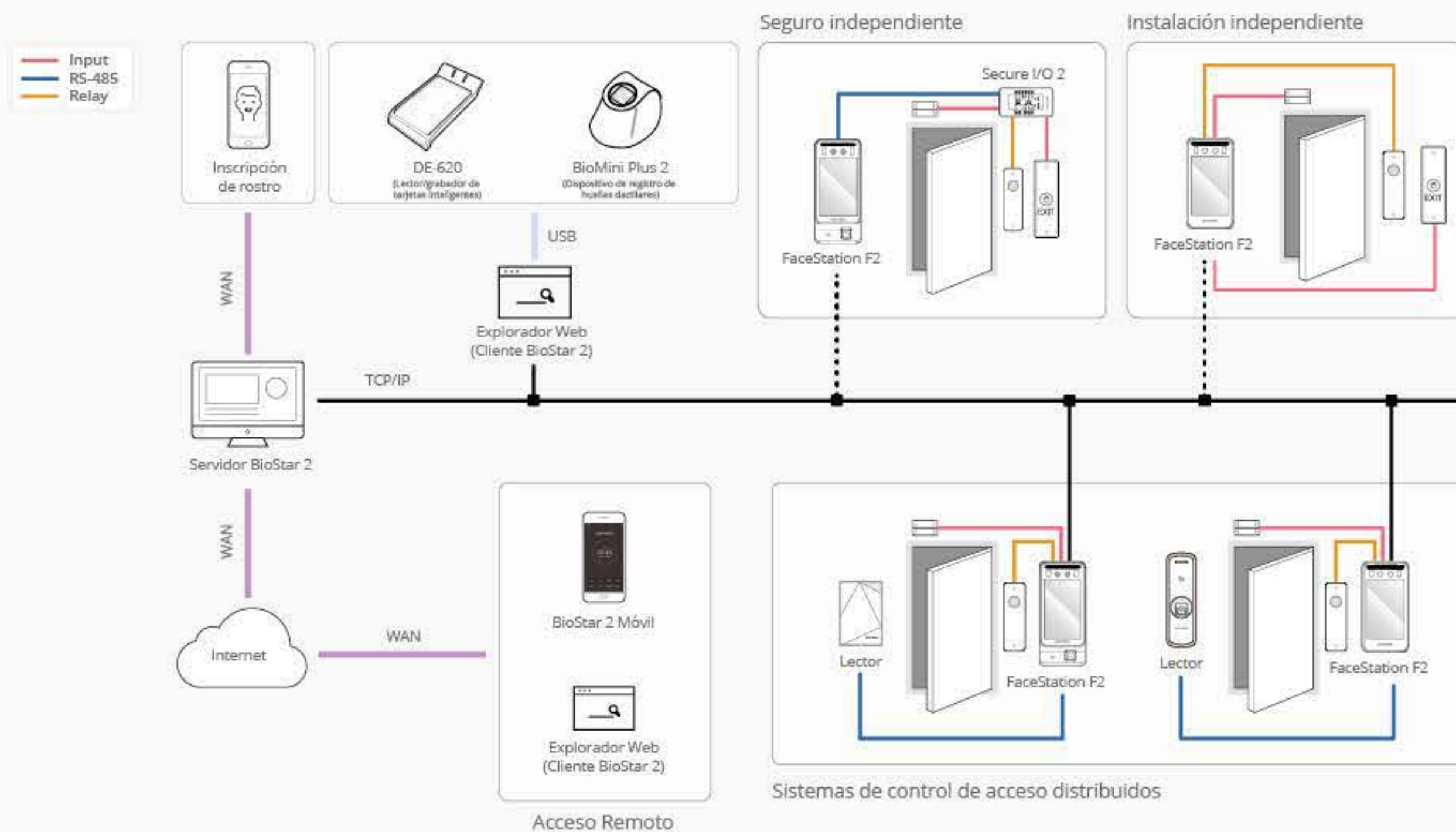
Seguridad robusta del dispositivo y cifrado de datos

## SOLUCIÓN SIN CONTACTO PARA NUEVOS ESTÁNDARES DE SEGURIDAD E HIGIENE



- ✓ Un algoritmo de Inteligencia Artificial (Deep Learning) es aplicado para la detección de huellas/rostros reales.
- ✓ Detecta y limita el acceso de usuarios que no llevan mascarillas.
- ✓ Reconocimiento facial de usuarios con mascarillas.
- ✓ Inscripción de usuarios remotos mediante la carga de fotos de perfil.
- ✓ Se combina con la cámara térmica Suprema para identificar a los usuarios con temperatura elevada.

# APLICACIÓN DE TRABAJO



## ESPECIFICACIONES

Categoría	Modelo	FSF2-DB	FSF2-AB	FSF2-ODB	
Credenciales	Control biométrico	Rostro		Rostro, Huella digital	
	Opción RF	125kHz EM & 13.56MHz MIFARE, MIFARE Plus, DESFire EV1/EV2, FeliCa	125kHz EM, HID Prox & 13.56MHz MIFARE, MIFARE Plus, DESFire EV1/EV2, FeliCa, iCLASS SE/SR/Seos	125kHz EM & 13.56MHz MIFARE, MIFARE Plus, DESFire EV1/EV2, FeliCa	
	Rango de lectura de RF *	EM / MIFARE / DESFire: 50 mm (2"), FeliCa: 30 mm (1,2") * El rango de lectura de RF variará según el entorno de instalación			
	Móvil	NFC, BLE			
General	CPU	1.8 GHz Dual Core + 1.4 GHz Quad Core			
	Memoria	16GB Flash + 2GB RAM			
	LCD	7" IPS color LCD			
	Resolución LCD	800 x 1280 píxeles			
	Sonido	16bit			
	Temperatura de funcionamiento	-20°C ~ 50°C (-68°F ~ 122°F)			
	Humedad de funcionamiento	0% ~ 80%, sin condensación			
	Dimensiones (W x H x D)	119.8mm x 223mm x 23.5mm (4.7" x 8.8" x 0.9")	119.8mm x 268.4mm x 49.7mm (4.7" x 10.6" x 1.9")		
	Weight (Peso)	Dispositivo	585g	670g	
		Soporte (incluyendo arandela y perno)	181g	205g	
Índice de protección IP	IP65				
Certificados	CE, FCC, KC, RoHS, REACH, WEEE				
Rostro	Distancia de reconocimiento	0.5m ~ 1.3m (19.7" ~ 51.2")			
	Altura de reconocimiento	140cm ~ 190cm (55.1" ~ 74.8")			
	Velocidad de emparejamiento	Menos de 0,5 segundos			
	Detección de rostros en vivo	Soportado (Anti-Spoofing)			
Huella digital	Dimensión de imagen	N/A		300 x 400 píxeles	
	Resolución	N/A		500 dpi	
	Modelo	N/A		SUPREMA / ISO19794-2, ANSI-378	
	Extractor / Matcher	N/A		Certificado y compatible con MINEX	
	Certificados de sensores	N/A		FBI PIV and FBI Mobile ID FAP20	
Detección de huellas en vivo	N/A		Soportado (SW-based)		
Capacidad	Max. Usuarios (1:1)	100,000 * Basado en una inscripción de rostro / huella digital por usuario			
	Max. Usuarios (1:N)	Rostro: 50,000	Rostro: 50,000 / Huella: 100,000		
	Max. Text Log	5,000,000			
	Max. Image Log	50,000			
Interface	Ethernet	10/100 Mbps, auto MDI/MDIX			
	RS-485	Host o esclavo de 1 canal (seleccionable)			
	Wiegand	Entrada o salida de 1 canal (seleccionable)			
	Entrada TTL	Entradas de 2 canales			
	Relay	1 Relay			
	USB	USB 2.0 (Host)			
	Tamper	Soportado			
Fuente de poder	Voltaje: DC 12V ~ DC 24V Corriente: Max. 2.5 A * Utilice un adaptador de 24V / 2.5A. Debe seguir el manual del producto cuando utilice un adaptador de 12V.				

\* Las características pueden variar por disposición del fabricante.