

Suprema BioStation L2



DESCRIPCIÓN

Suprema BioStation L2 es una terminal esencial de huellas dactilares que proporciona un control de acceso completo y funciones de horarios de asistencia basadas en la última tecnología biométrica y en la plataforma de seguridad de Suprema.

BioStation L2 reúne los beneficios de la biometría en una aplicación de horarios y asistencia. El uso de la identidad verdadera generará una mayor conveniencia y seguridad para los usuarios y los administradores. Los teclados táctiles capacitivos completos, junto con las teclas específicas de función programables de horario de asistencia, ofrecen versatilidad y una experiencia sencilla para el usuario, con una pantalla LCD a todo color.

CARACTERÍSTICAS



El mejor rendimiento de su clase

- ✓ Último algoritmo de Suprema.
- ✓ CPU de cuatro núcleos a 1,2 GHz.
- ✓ Hasta 150.000 coincidencias por segundo (genuino).



Precisión y seguridad mejoradas

- ✓ Nueva técnica avanzada LFD (detección de dedos en vivo).
- ✓ Sensor óptico y algoritmo OP5 mejorados.



Capacidad ampliada

- ✓ Max. 500 mil usuarios / 1 millón de registros de texto.
- ✓ Gran memoria: 2GB Flash + 256 MB RAM.



Funciones de asistencia a tiempo completo

- ✓ LCD a color de 2 pulgadas con interfaz gráfica de usuario intuitiva.
- ✓ Funcionalidad de asistencia y tiempo completo.
- ✓ Teclado táctil numérico de 3 x 4.

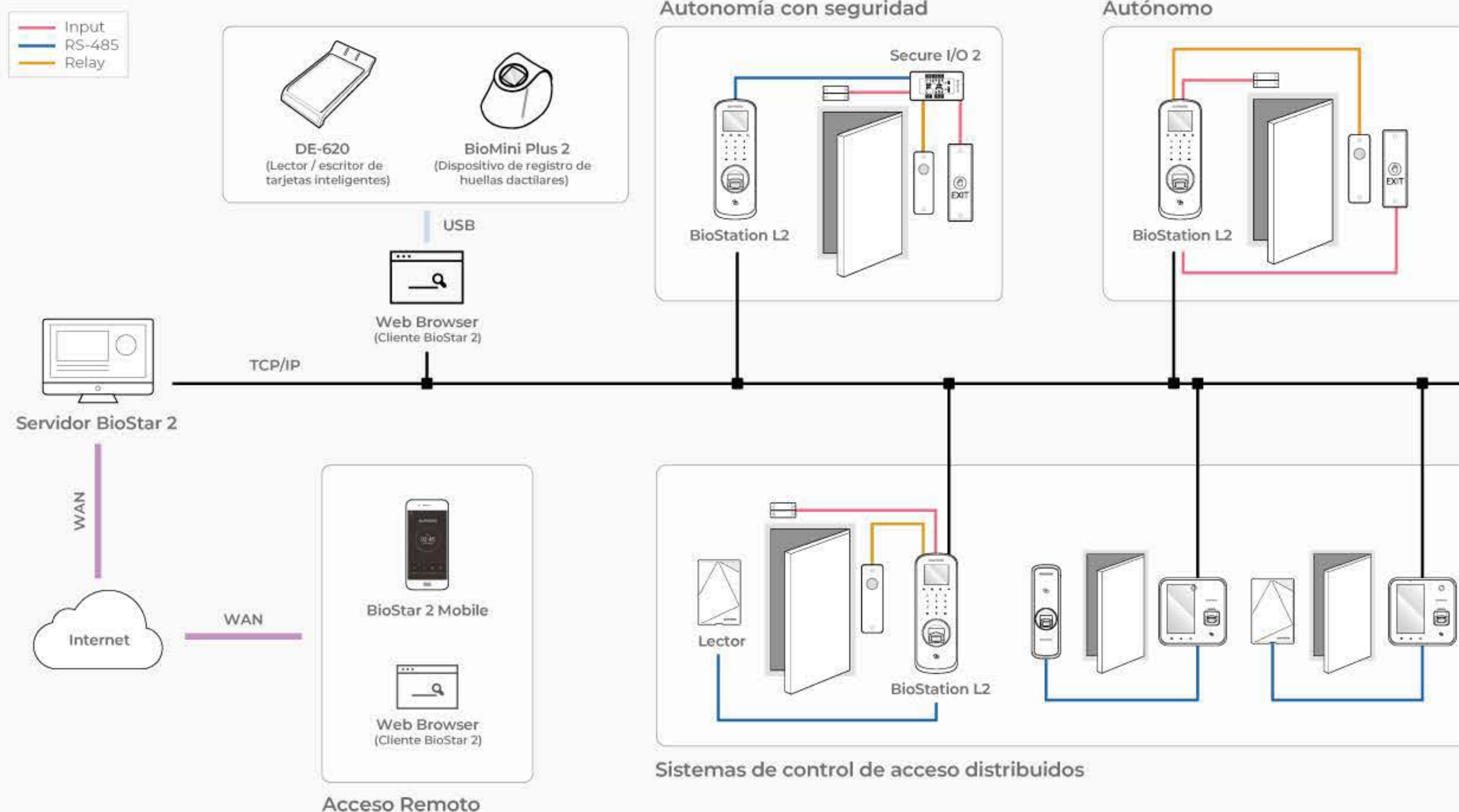


Interfaces versátiles / opciones de RF

- ✓ Wiegand, RS485, E / S TTL, relé.
- ✓ 125 KHz EM.
- ✓ 13,56 MHz Mifare / DESFire / DESFire EV1 / FeliCa / NFC.



APLICACIÓN DE TRABAJO



CARACTERÍSTICAS

Biometría	Huella dactilar
Modelo	SUPREMA / ISO 19794-2 / ANSI 378
Extractor / Matcher	Certificado y compatible con MI NEX
LFD	Soportado
Opción RF	EM de 125 KHz y Mifare de 13,56 MHz, DESFire EV1 / EV2*, FeliCa, NFC
UPC	1.2 GHz de cuatro núcleos
Memoria	Flash de 2GB + RAM de 256 MB
Max. Usuario	500.000 (1: 1), 100.000 (1: N)
Max. Plantillas	1.000.000 (1: 1), 200.000 (1: N)
Max. Registros	1,000,000 (texto)
LCD	LCD a color de 2 pulgadas
Sonido	Hi-Fi de 16 bits
Ethernet	10/100 Mbps, MDI / MDI-X automático
RS-485	Host o esclavo de 1 canal (seleccionable)
Wiegand	Entrada o salida de 1 canal (seleccionable)
TTL	Entrada de 2 canales
Relé	1 Relé
Modificación	Soportado
Poder	DC 12V
Temp. de funcionamiento	-20 ° C ~ 50 ° C
Humedad de funcionamiento	0% ~ 80%, sin condensación
Dimensiones (An x Al x D mm)	71 x 201 x 44 (abajo) / 34 mm (arriba)
Unidad de peso	Dispositivo: 280 g / Soporte: 61 g, incluidas arandelas / pernos
Certificados	CE, FCC, KC, RoHS, ALCANCE, WEEE

* Las características pueden variar por disposición del fabricante.

* Las tarjetas DESFire EV2 son compatibles con la compatibilidad con versiones anteriores de las tarjetas DESFire EV1. Las funciones de tarjeta inteligente y CSN son compatibles con BioStation L2.