

# SUPrema BioStation A2



## DESCRIPCIÓN

BioStation A2 de Suprema es el dispositivo más avanzado para control de acceso y asistencias por medio de huella digital. Incorpora tecnología biométrica de nueva generación en la plataforma de seguridad avanzada de Suprema.

BioStation A2 ofrece desempeño líder en su clase, a través del mejor rendimiento de comparación de huellas en el mundo, sin comprometer la seguridad ni la precisión, junto con facilidad de uso superior.

Precargado con BioStar 2, BioStation A2 opera como un servidor web que ofrece flexibilidad extra en el diseño del sistema para sitios grandes o pequeños.

## CARACTERÍSTICAS



### El rendimiento más rápido del mundo

- ✓ Velocidad de transferencia de datos de hasta 5,000 usuarios/min.
- ✓ Hasta 150.000 coincidencias por segundo (1: N).
- ✓ Alimentado por CPU de cuatro núcleos iMX6 de 1 GHz.



### Precisión y seguridad mejoradas

- ✓ Sensor óptico y algoritmo mejorados.
- ✓ Nueva tecnología avanzada LFD (detección de dedos en vivo).
- ✓ Rendimiento de reconocimiento mejorado hasta 5 veces.



### Capacidad ampliada

- ✓ Gran memoria: 1GB RAM + 8GB Flash.
- ✓ 5mil registros de texto / 50.000 registros de imágenes.
- ✓ Max. 500.000 usuarios.



### Las mejores funciones de su clase

- ✓ Soporte para videoteléfono / Amplias opciones de tarjetas RF.
- ✓ Android O / S con GUI mejorada.
- ✓ Cámara gran angular de 2 MP para registros de imágenes faciales nítidas.
- ✓ Pantalla táctil LCD IPS de 5 "con frente de vidrio reforzado.

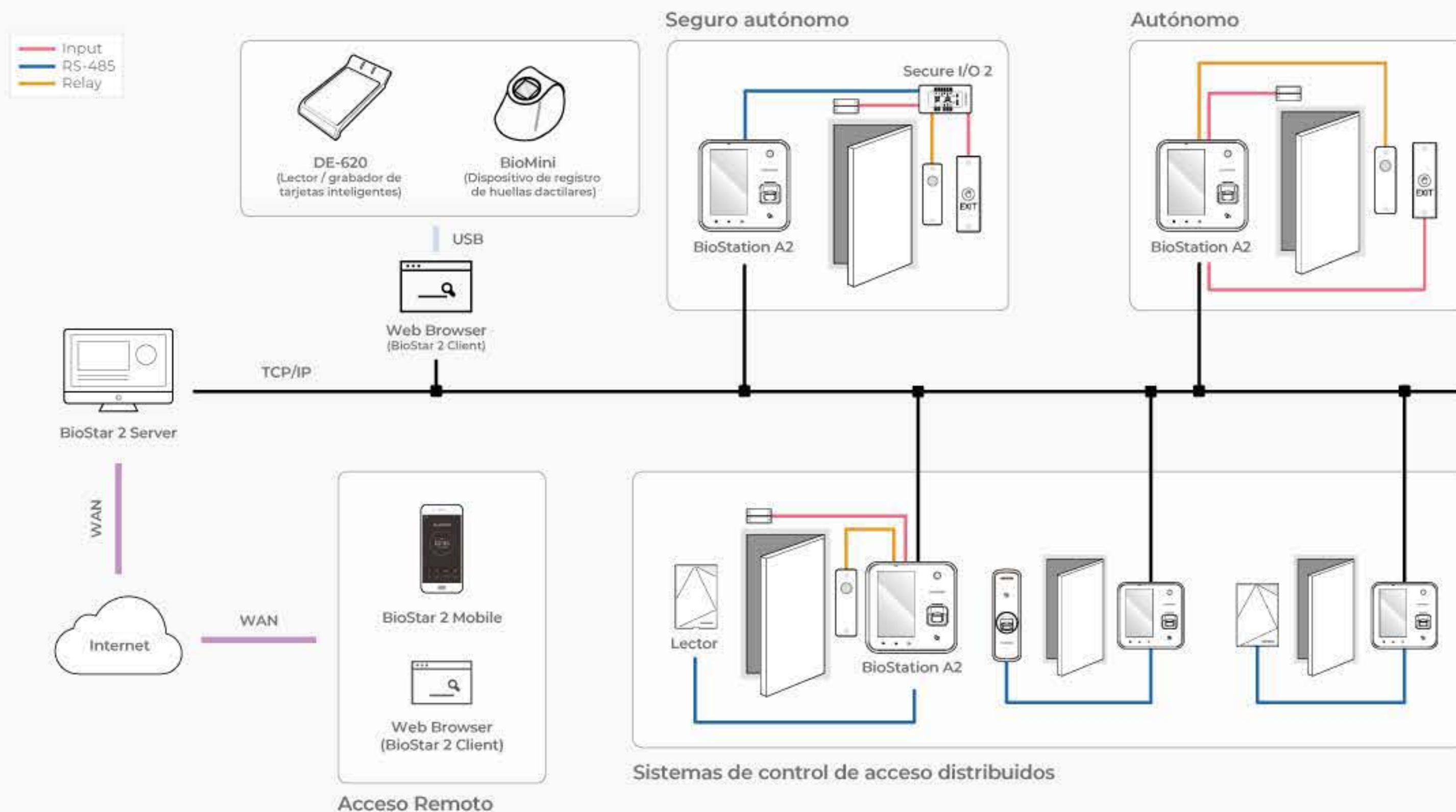


### Interfaces versátiles

- ✓ Wiegand, RS485, E / S TTL relé.
- ✓ Host USB / OTG, tarjeta SD.
- ✓ TCP / IP, Wi-Fi, PoE (IEEE802.3af).



# APLICACIÓN DE TRABAJO



## CARACTERÍSTICAS

Características	BSA2-OEPW	BSA2-OHPW	BSA2-OIPW	BSA2-OMPW
Biometría	Huella dactilar			
Plantilla	SUPREMA/ISO 19794-2/ANSI 378			
Extractor / Matcher	Certificado MINEX y compatible			
LFD	Soportado			
Opción RF	125 kHz EM	125 kHz EM Proximidad HID	13.56 MHz iClass SE/SR/Seos, NFC	13.56 MHz MIFARE MIFARE Plus, DESFire EV1/EV2* FeliCa, NFC
CPU	1.0 GHz de cuatro núcleos			
Memoria	1GB RAM + 8GB Flash			
Usuarios (1:1)	500,000 Basado en la inscripción de un dedo por usuario			
Usuarios (1:N)	100,000 Basado en la inscripción de un dedo por usuario			
Máximo de Registros (Logs)	5,000,000 (texto), 50,000 (imágenes)			
LCD	5" IPS LCD con pantalla táctil capacitiva			
LED	LED Multicolor			
Sonido	DSP de 24 bits / voz (cancelación de eco)			
Wi-Fi	Soportada (IEEE 802.11 b/g)			
Interfaces	TCP/IP, RS485, Wiegand, TTL, Relés, USB			
Tarjeta SD	MicroSD de hasta 32GB*			
PoE	Soportada (IEEE 802.3af compatible)			
Manipulación	Soportada			
Fuente de poder	DC 12V			
Temperatura operativa	-20°C - 50°C			
Humedad operativa	0% ~ 80%, no condensado			
Cámara	Gran angular de 2MP (1600x1200) de resolución			
Dimensiones (W x H x D)	155 mm x 155 mm x 40 mm			
Peso de la unidad	440g			
Certificados	CE, FCC, KC, RoHS, REACH, WEEE			

\* Las tarjetas DESFire EV2 son compatibles con la compatibilidad con versiones anteriores de las tarjetas DESFire EV1. Las funciones de CSN y tarjetas inteligentes son compatibles con BioStation A2.  
\* Las funciones de la tarjeta MicroSD están disponibles sólo mediante personalización.