

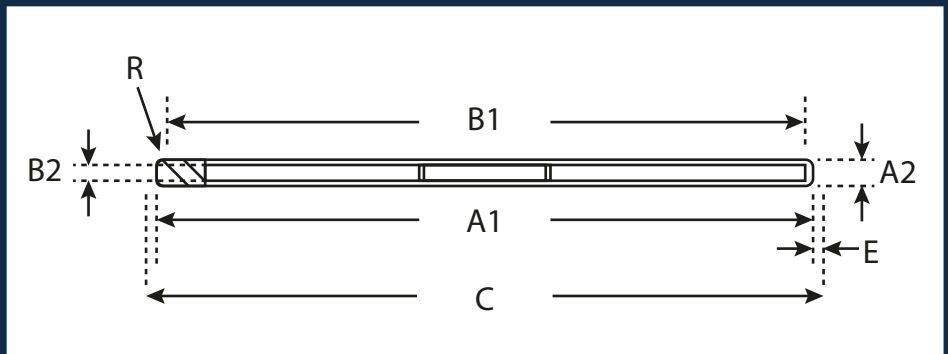
Tiras de seguridad bibliotheca UHF tag™ Stick

EPC Class 1 Gen 2, ISO 18 000-6C, NXP UCode 7XM
Item Code: TAG000121-000

bibliotheca[®]
transforming libraries

LO DESTACADO DEL PRODUCTO

- | Chip: UCODE 7xm.
- | Memoria: EPC de 448 bits + Usuario de 2048 bits.
- | Formato de etiqueta: Incrustación húmeda, adhesivo en ambos lados.
- | Mayor memoria para bibliotecas que desean replicar formatos de datos HF.
- | Diseñado para instalarse de forma encubierta en libros.
- | Optimizado para aplicaciones de biblioteca.



DIMENSIONES

A1 x A2	Antena	122 x 3 mm	± 0,5 mm
B1 x B2	Troquelado	125 x 5 mm	± 0,2 mm
C	Ancho de banda	122 x 3 mm	± 0,5 mm
E	Troquelado al borde de la banda	2 mm	± 1,5 mm
R	Radio de esquina troquelado	1 mm	

CARACTERÍSTICAS ELÉCTRICAS

Circuito integrado (IC)	1NXP UCode 7XM
Protocolo de interfaz de aire	EPC Clase 1 Gen 2, ISO 18000-6C
Frecuencia de funcionamiento	860 - 960 MHz
Memoria	448 bits EPC + 2048 bits

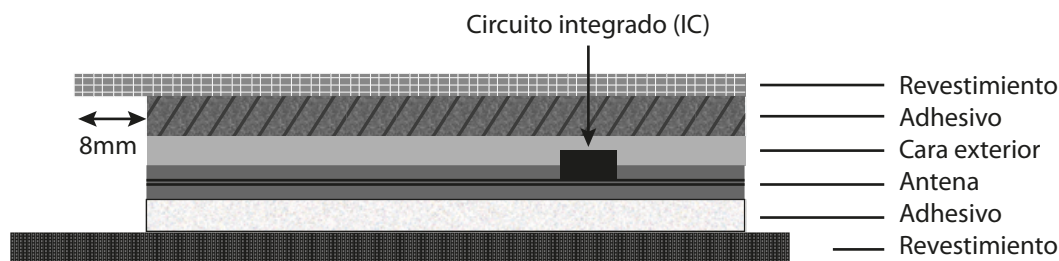
CARACTERÍSTICAS GENERALES DEL TRANSPONDEDOR

Temperatura de funcionamiento (componentes electrónicos)	-40 °C / +85 °C
Inmunidad a tensión ESD	± 2 kV pico HBM
Vida útil: 2 años desde la fecha de fabricación a	+20 °C, 50% RH
Diámetro de flexión (D)	> 50 mm, tensión inferior a 10 N

FORMA DE ENTREGA

Formato de transpondedor	Troquelado
Material de la cara del transpondedor	RA-5
Material de la antena del transpondedor	Aluminio
Adhesivo para transpondedor	RA-5
Temperatura de etiquetado	min. +0 °C
Temperatura de uso	-20 °C - 80 °C
Despegado	min. 10 N / 25 mm (FTM 1)
Inspección final	100%, fallas conocidas identificadas
Rendimiento mínimo de entrega	97 %
Etiqueta de carrete	Número de carrete, número de material, descripción del material, rendimiento, cantidad de incrustaciones funcionales, cantidad de incrustaciones no funcionales, fecha.

ESTRUCTURA



DETALLES DE LA ENTREGA

Apariencia	Forma de carrete de una hilera
Núcleo del carrete	Diámetro interior del núcleo del papel 76 mm (3 pulg)
Bobinado del carrete	Cara a cara
Tamaño de carrete estándar	5000 piezas / carrete

* Las características pueden variar por disposición del fabricante.