

suprema FaceStation 2

DESCRIPCIÓN

FaceStation 2 de Suprema es la terminal de reconocimiento facial más avanzada, que incorpora muchas de las mejores funciones disponibles en la actualidad. Impulsada por la más reciente innovación en tecnología biométrica facial de Suprema, FaceStation 2 ofrece velocidad de comparación, exactitud y un nivel de seguridad sin precedentes.

Gracias a la ingeniería óptica patentada de Suprema, FaceStation 2 alcanza hasta 25,000 lx de iluminación operativa, lo que la convierten en una terminal confiable, independientemente de las condiciones de iluminación. Combinada con una estructura y diseño ergonómico, FaceStation 2 proporciona rendimiento y uso excepcionales para implementación de sistemas de control de acceso y asistencia en instalaciones grandes o pequeñas.



CARACTERÍSTICAS



Alto rendimiento

- ✓ Velocidad de comparación: 1:3000 comparaciones/seg.
- ✓ Comparación grupal: 1:5000 comparaciones/seg.
- ✓ Capacidad de usuarios: Máx. 30.000 usuarios (1:1), 3.000 usuarios (1:N).



Lectura de varias tarjetas con tecnología RFID

- ✓ Banda dual LF (Low Frequency, baja frecuencia) (125 KHz), HF (High Frequency, alta frecuencia) (13.56 MHz)
- ✓ Lee todos los tipos de tarjetas que admite HID multiCLASS (EM / HID Prox / MIFARE / iCLASS / DESFire / FeliCa / NFC)



25,000 lx

La más alta iluminación operativa

- ✓ Iluminación operativa de 0 lx a 25000 lx. Comparación grupal: 1:5000 comparaciones/seg
- ✓ La mayor iluminancia operativa disponible.
- ✓ Amplio rango de condiciones de iluminación aceptable: desde oscuridad total hasta todas las condiciones de iluminación en interiores.



Ergonomía y comodidad del usuario

- ✓ Rango de altura extendido: 145 cm a 210 cm.
- ✓ Soporte inclinado para personas con sillas de ruedas y niños.
- ✓ GUI intuitiva basada en Android 5.0 Lollipop.
- ✓ Procedimiento mejorado de registro de rostros.

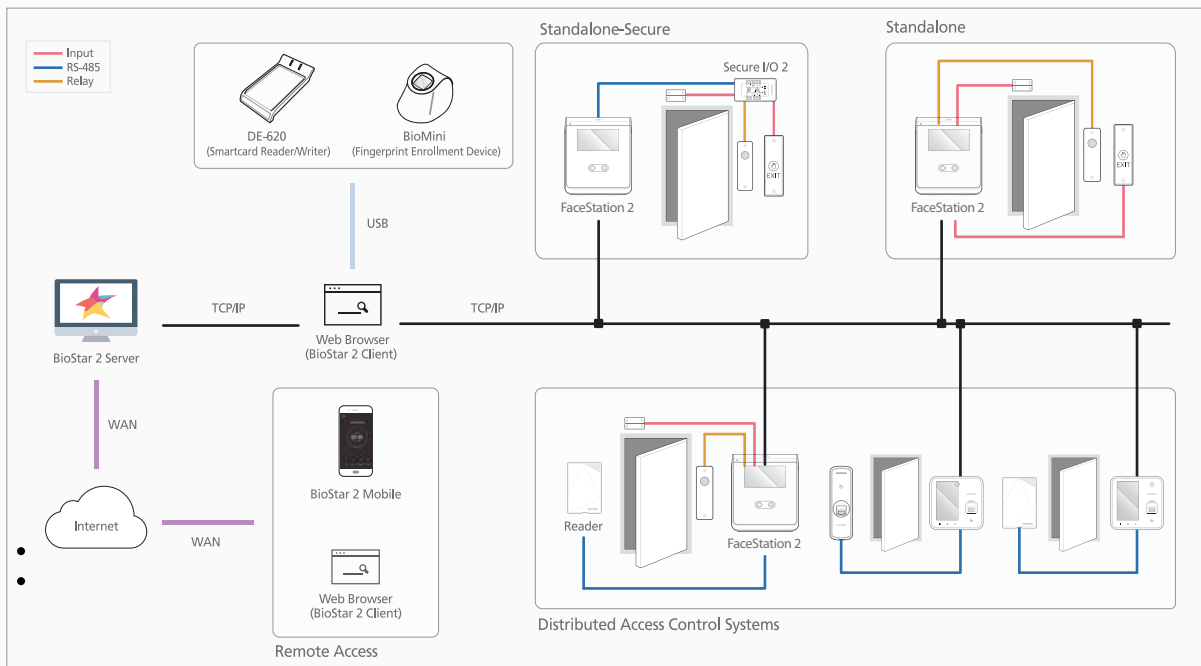


Seguridad mejorada

- ✓ Detección de rostros en vivo: análisis de imagen basado en IR (Infrared, infrarrojo) para prevenir la suplantación de identidad mediante imágenes impresas y LCD
- ✓ Seguridad mejorada por Android 5.0 Lollipop
- ✓ Registro de imágenes de alta calidad



APLICACIÓN DE TRABAJO



CARACTERÍSTICAS

| Categoría | Características | FS2-D | FS2-AWB |
|-------------|------------------------------|---|---|
| Credencial | Biometría | Rostro | |
| | Opción de RF | 125kHz: EM 13.56Mhz: MIFARE, MIFARE Plus, DESFire/EV1, FeliCa, NFC | (Includes all FS2-D's RF types) 125kHz:HID Prox 13.56Mhz: iCLASS SE/SR 2.4GHz: BLE |
| | Rango de lectura de RF* | MIFARE/ DESFire/ iCLASS : 50 mm EM/HID Prox/ Felica: 30 mm, BLE: 50 mm | |
| General | CPU | 1.4 GHz Quad Core | |
| | Memoria | 8GB Flash + 1GB RAM | |
| | Tipo de LCD | 4" color TFT LCD | |
| | Resolución de LCD | 800 x 480 pixels | |
| | IR LED | 80 leds | |
| | Sonido | 24 bit Voice DSP (cancelación de eco) | |
| | Temperatura operativa | -20°C ~ 50°C | |
| | Humedad operativa | 0% ~ 80%, sin condensación | |
| | Dimensiones (W x H x D) | 141 mm x 164 mm x 125 mm | |
| | Peso | Device: 548g, Bracket: 74g (inc. washer y perno) | |
| Rostro | Certificados | CE, FCC, KC, RoHS, REACH, WEEE, BT SIG | |
| | Alimentación | DC 24V | |
| Capacidad | Dimensión de la imagen | 720 x 480 pixels | |
| | Detección de rostros en vivo | Soportado | |
| Interfaces | Máx. Usuario | 30,000 (1:1), 3,000(1:N) | |
| | Máx. Registro | 5,000,000 (texto), 50,000 (imagen) | |
| | Wi-Fi | IEEE 802.11 b/g (sólo FS2-AWB) | |
| | Ethernet | Soportado (10/100/1000 Mbps, auto MDI/MDI-X) | |
| | RS-485 | 1ch Host o Esclavo (Seleccionable) | |
| | Wiegand | 1ch In and 1ch Out | |
| | Entrada de TTL | 1ch Input | |
| | Relevador | 1 Relay | |
| | USB | USB 2.0 (Host) | |
| | Tamper | Soportado | |
| Video Phone | SIP-based VoIP (Video + Voz) | | |

* Las características pueden variar por disposición del fabricante.