

suprema XPass D2



DESCRIPCIÓN

XPass D2 es un lector RFID compacto para exteriores basado en la tecnología RFID de última generación y la plataforma de hardware múltiple de Suprema, optimizado para sistemas de control de acceso centralizados como CoreStation de Suprema.

Al utilizar tecnología de factor de forma múltiple, se admiten todos los de tipo columna, tipo caja de distribución y tipo caja de distribución para teclado. Con tecnología RFID de doble frecuencia (125 kHz / 13,56 MHz), XPass D2 también admite tarjetas móviles que utilizan NFC y BLE, las últimas tecnologías de comunicación móvil. Protegido con un material resistente al agua y al polvo con clasificación IP65 / IP67, así como con una estructura a prueba de vandalismo con clasificación IK08, adecuada para entornos difíciles e instalación en exteriores.

CARACTERÍSTICAS



Tarjeta móvil (NFC y BLE)

OSDP

Comunicación estándar de la industria a través del Protocolo de dispositivo abierto supervisado (OSDP) verificado por SIA (Asociación de la industria de la seguridad)



Estructura de hardware de varios tipos



Seguridad mejorada con Secure Element



IP67 - Resistente al agua y al polvo



IK08 - Resistente al vandalismo



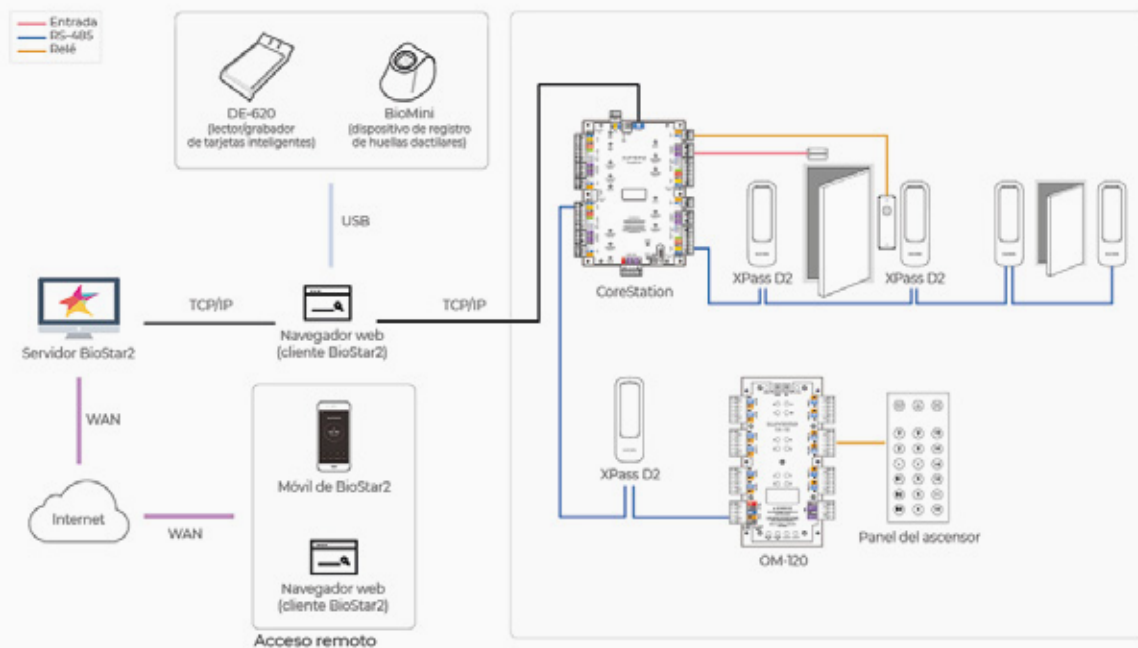
Lectura de tarjetas múltiples



Emita la tarjeta inteligente utilizando BioStar 2



APLICACIÓN DE TRABAJO



ESPECIFICACIONES



Modelo	XPD2-MDB	XPD2-GDB	XPD2-GKDB
Compatibilidad con tarjetas de 125 kHz		EM	
Compatibilidad con tarjetas de 13,56 MHz		MIFARE, MIFARE Plus, vDESFire EV1/EV2*, FeliCa	
Tarjeta móvil		NFC, BLE	
Clasificación del IP		IP67	
Calificación IK		IK08	
Tipo de instalación	Mullion	Gangbox	Gangbox
Teclado	-	-	Soportado (3 x 4)
RS-485		1 canal (OSDP compatible)	
Wiegand		1 canal de salida	
TTL		1 salida tamper, 3 canales LED, control de timbre	
Sonido		Timbre multitonos	
Temperatura de funcionamiento		-35°C - 65°C	
Humedad de funcionamiento		0% - 95%, sin condensación	
Poder		DC 12 V	
Dimensiones (An x Al x P, mm)	48 x 144.7 x 27	80 x 130 x 25	80 x 130 x 25
Certificados	CE, FCC, KC, RoHS, REACH, WEEE, SIG, OSDP verificado		

* Las tarjetas de Desfire EV2 son compatibles con versiones anteriores de las tarjetas Desfire EV1. Las funciones de CSN y tarjeta inteligente son compatibles con XPASS D2

* Las características pueden variar por disposición del fabricante.