

# SUPrema X-Station 2



## DESCRIPCIÓN

Suprema X-Station 2 es un terminal inteligente versátil con soporte para acceso móvil, tarjetas RFID, huella dactilar y códigos QR, ofreciendo la máxima flexibilidad con respecto a las opciones de credenciales y diseño del sistema. Equipado con un proceso de arranque seguro, Protocolo de Dispositivos Supervisados Abierto (OSDP) y cámaras para registros de imágenes, X-Station 2 mejora la seguridad mientras protege los datos de los usuarios. X-Station 2 es fácil de instalar, usar y mantener con características como Alimentación a través de Ethernet (PoE), interfaz gráfica de usuario intuitiva (GUI) en pantalla táctil de 4" de ancho y clasificación IP65.

X-Station 2 cuenta con un proceso de arranque seguro que protege contra ataques de malware y filtraciones de datos. Su compatibilidad con el OSDP (Open Supervised Device Protocol), permite encriptar la comunicación RS-485 bidireccional. Usando su cámara integrada, X-Station 2 también puede capturar registros de imágenes para mayor seguridad.

## CARACTERÍSTICAS



### Terminal multitecnología con varias opciones de credenciales

- ✓ Las múltiples opciones de credenciales de tarjetas RFID, acceso móvil y códigos QR ofrecen la máxima flexibilidad de diseño del sistema.
- ✓ Móvil al paso, sin tarjetas y sin preocupaciones utilizando teléfonos inteligentes como credenciales.



### Compatibilidad completa con tarjetas RFID

- ✓ LF (125 kHz), HF (13,56 MHz) de doble banda.
- ✓ Lee varios tipos de tarjetas (EM / MIFARE / iCLASS / DESFire / FeliCa).



### Capacidad ampliada para más usuarios y registros de seguridad

- ✓ Max. 500.000 usuarios, 5 millones de registros de texto, 50.000 registros de imágenes.
- ✓ Gran memoria: Flash de 16 GB + 1 GB de RAM.



### Reconocimiento de huellas dactilares de vanguardia

- ✓ Algoritmo certificado por MINEX
- ✓ Detección de dedo falso / vivo
- ✓ Máx. Credencial: 100,000 (1: N)



### Diseñado para una fácil implementación y administración

- ✓ Power over Ethernet (PoE) permite una instalación conveniente con menos cableado.
- ✓ Protección IP65 a prueba de agua y polvo.



### Usabilidad mejorada de la interfaz de usuario intuitiva en la pantalla táctil

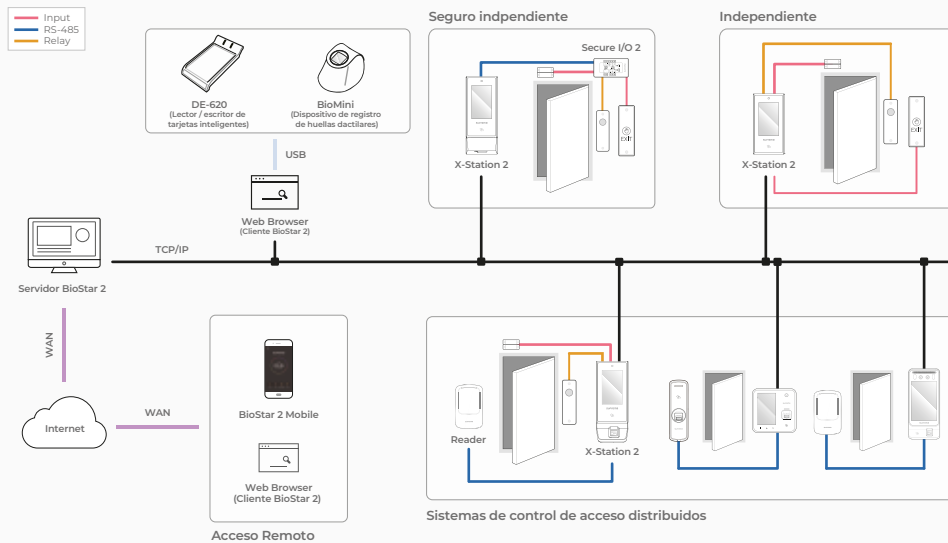
- ✓ Acceso rápido y fácil a las funciones en la pantalla táctil capacitiva de 4" de ancho.
- ✓ Pantalla personalizable en la interfaz gráfica de usuario intuitiva (GUI) de Android.



### Seguridad y protección de datos mejoradas

- ✓ Protege los datos con un proceso de arranque seguro.
- ✓ La cámara incorporada captura registros de imágenes para mayor seguridad.
- ✓ Protocolo de dispositivo supervisado abierto (OSDP) para una comunicación bidireccional segura entre el terminal y el controlador.
- ✓ Construido en Android y todas sus mejoras de seguridad.

# APLICACIÓN DE TRABAJO



## CARACTERÍSTICAS

Características	XS2-DPB	XS2-QDPB	XS2-ODPB	XS2-APB	XS2-QAPB	XS2-OAPB
Opción de RF	125 kHz EM & 13.56 MHz MIFARE, MIFARE Plus, DESFire EV1/EV2 <sup>(1)</sup> , FeliCa			125 kHz EM, HID Prox & 13.56 MHz MIFARE, MIFARE Plus, DESFire EV1/EV2 <sup>(1)</sup> , FeliCa, iCLASS SE/SR/Seos		
Tarjeta móvil	NFC, BLE					
QR / Código de barras	N/A	Soportado <sup>(2)</sup>	N/A	N/A	Soportado <sup>(2)</sup>	N/A
Biométricos	N/A	N/A	Huella dactilar	N/A	N/A	Huella dactilar
Teclado codificado (PIN)	Soportado					
CPU	1.5 GHz Quad Core					
Memoria	16 GB Flash + 1 GB RAM					
Crypto Chip	Soportado					
Max. Usuarios	500,000 <sup>(3)</sup>					
Max. Credenciales (1:N)	N/A	N/A	100,000	N/A	N/A	100,000
Max. Credenciales (1:1)	Tarjetas: 500,000 PIN: 500,000		Huella dactilar: 500,000 Tarjetas: 500,000 PIN: 500,000	Tarjetas: 500,000 PIN: 500,000		Huella dactilar: 500,000 Tarjetas: 500,000 PIN: 500,000
Max. Logs	Texto 5,000,000 / Imágenes 50,000					
LCD	LCD de 4" IPS color / 480 x 800 píxeles					
Cámara	CMOS 2M píxeles / 1600 x 1200					
Ethernet	Soportado (10/100 Mbps, auto MDI / MDI-X)					
RS-485	Host o esclavo de 1 canal (seleccionable)					
Wiegand	Entrada o salida de 1 canal (seleccionable)					
TTL	Entradas de 2 canales					
Relay	1 Relay					
USB	USB 2.0 (Host)					
PoE	Soportado (compatible con IEEE 802.3af)					
Clasificación del IP	IP65					
Tamper	Soportado					
Alimentación de poder	12 V DC (máx. 0,8 A) o 24 V DC (máx. 0,45 A)					
Dimensiones (An x Al x D)	82 mm x 159 mm x 25.9 mm	82 mm x 203 mm x 33.9 mm	82 mm x 208.5 mm x 25.9(53) mm	82 mm x 159 mm x 25.9 mm	82 mm x 203 mm x 33.9 mm	82 mm x 208.5 mm x 25.9(53) mm
Temperatura	-20°C-50°C					
Certificados	KC, CE, UKCA, FCC, RCM (Cumplimiento: RoHS, REACH, WEEE)					

<sup>(1)</sup> Las tarjetas DESFire EV2 son compatibles con la compatibilidad con versiones anteriores de las tarjetas DESFire EV1. Las funciones de CSN y tarjetas inteligentes son compatibles con X-Station 2.

<sup>(2)</sup> Admite códigos QR / de barras compuestos de hasta 32 cadenas de códigos ASCII. Los códigos QR se pueden emitir en Suprema BioStar 2 o en sistemas de terceros.

<sup>(3)</sup> El número de usuarios registrados sin tener ningún dato de credencial.

\* Las características pueden variar por disposición del fabricante.