

# suprema FaceLite



## DESCRIPCIÓN

FaceLite de Suprema es la terminal de reconocimiento facial más compacta, que provee una gran cantidad de las mejores características del mundo. Potenciado por las últimas innovaciones de Suprema en biometría facial, FaceLite ofrece una velocidad de identificación, precisión y un nivel de seguridad inigualable.

Gracias a la ingeniería óptica patentada de Suprema, FaceLite puede operar hasta con 25,000 lx de intensidad de luz, lo que a su vez genera confianza, independientemente de las condiciones de iluminación del entorno.

Con un diseño compacto y una estructura ergonómica, FaceLite provee un desempeño excepcional para diversas aplicaciones de Control de Acceso y Horarios y Asistencia, en sitios grandes o pequeños.

## CARACTERÍSTICAS



### Ultra rendimiento

- ✓ Velocidad de coincidencia: 1:4000 coincidencias/seg.
- ✓ Coincidencia de grupo: 1:5.000 partido/seg.
- ✓ Capacidad de usuarios: Máx. 30 000 usuarios (1:1), 4000 usuarios (1:N)



### Lectura de tarjetas RFID múltiples

- ✓ LF (125 kHz), HF (13,56 MHz) de doble banda
- ✓ Lee todos los tipos de tarjetas, incluida la tarjeta móvil (NFC y BLE)



### La iluminancia operativa más alta

- ✓ Iluminancia operativa de 0lx a 25,000lx
- ✓ Cubre la oscuridad total en todas las condiciones de iluminación interior



### Ergonomía y comodidad del usuario

- ✓ Rango de altura extendido: 145 cm - 210 cm
- ✓ Procedimiento mejorado de registro de rostros

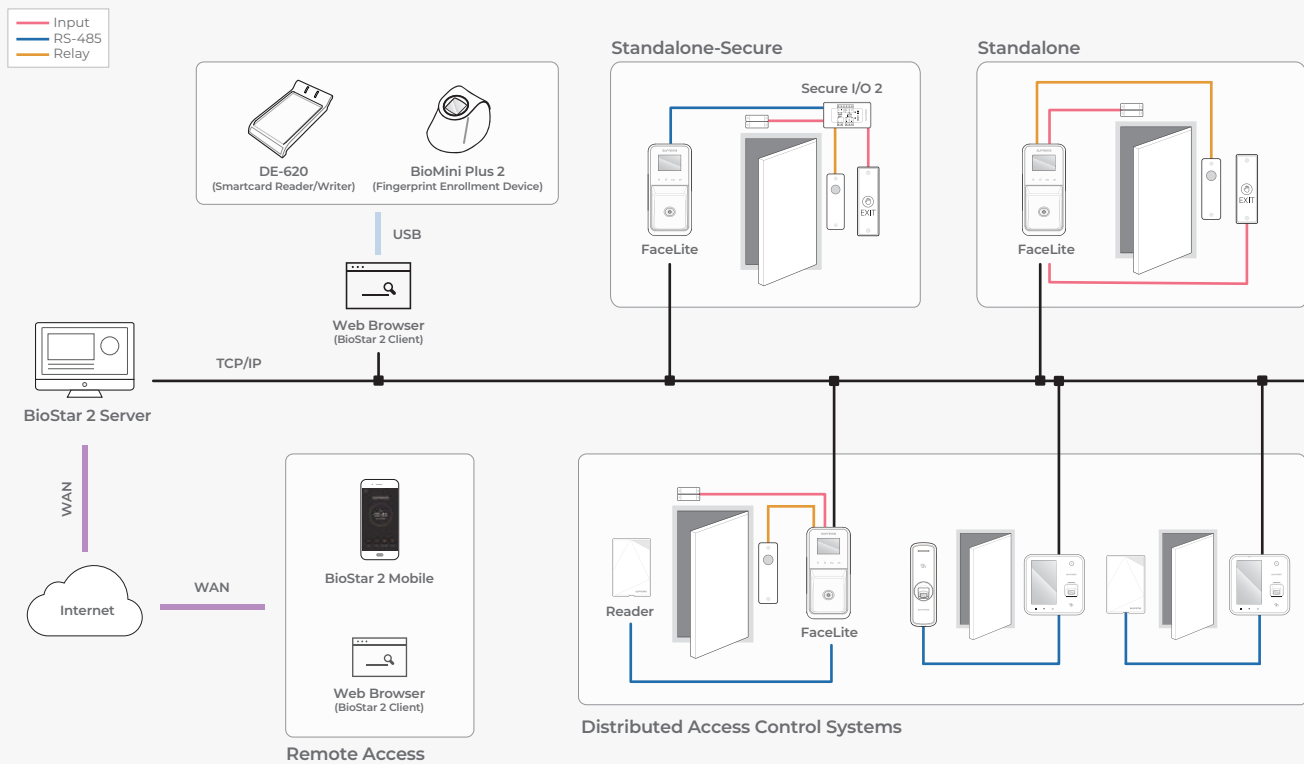


### Seguridad mejorada

- ✓ Detección de rostros en vivo (LFD) basada en IR; Evite la suplantación de identidad con imágenes impresas y pantallas LCD
- ✓ Cifrado de plantillas faciales
- ✓ Comunicación segura con TLS 1.2



# APLICACIÓN DE TRABAJO



## CARACTERÍSTICAS

Modelo	FL-DB
Biometría	Rostró
Opciones RF	125kHz EM & 13.56MHz MIFARE, MIFARE Plus, DESFire EV1/EV2*, FeliCa
Tarjeta móvil	NFC, BLE
Máximo de usuarios	30,000(1:1), 4,000(1:N)
Máximo de registros	5,000,000
Ethernet	10/100Mbps, auto MDI/MDI-X
RS-485	Host o esclavo de 1 canal (seleccionable)
Wiegand	Entrada o salida de 1 canal (seleccionable)
TTL	Entradas de 2 canales
Relé	1 relé
Alteración	Soportado
CPU	1.2GHz Quad Core
Memoria	8GB Flash + 1GB RAM
Temperatura de funcionamiento	-20°C ~ 50°C
Dimensiones (An x Al x P)	80 mm x 170 mm x 76 mm
Fuente de poder	DC 24V
Certificado	CE, FCC, KC, RoHS, REACH, WEEE, BT SIG

\* Las características pueden variar por disposición del fabricante.

\* Las tarjetas DESFire EV2 son compatibles con la compatibilidad con versiones anteriores de las tarjetas DESFire EV1. Las funciones de tarjeta inteligente y CSN son compatibles con FaceLite.