

suprema XPass S2



DESCRIPCIÓN

XPass S2 combina sin problemas las características clave de un sistema tradicional de control de acceso, en un factor de forma sumamente delgado, además de ser la pieza fundamental del sistema de control de acceso con IP distribuido de Suprema.

XPass S2 está diseñado para soportar un rango de temperatura más amplio y puede leer varias tecnologías de tarjetas inteligentes, lo que lo convierte en un producto ideal para entornos de clima hostil.

XPass S2 cuenta con una innovadora compatibilidad con varios tipos de tarjetas inteligentes. Esta nueva característica le da a XPass S2 la capacidad de leer varios formatos, desde Mifare, DesFire, ISO14443A e ISO15693, hasta Felica.

CARACTERÍSTICAS



Tarjeta móvil (NFC y BLE)



Comunicación estándar de la industria a través del Protocolo de dispositivo abierto supervisado (OSDP) verificado por SIA (Asociación de la industria de la seguridad)



Estructura de hardware de varios tipos



Seguridad mejorada con Secure Element



IP67 - Resistente al agua y al polvo



IK08 - Resistente al vandalismo



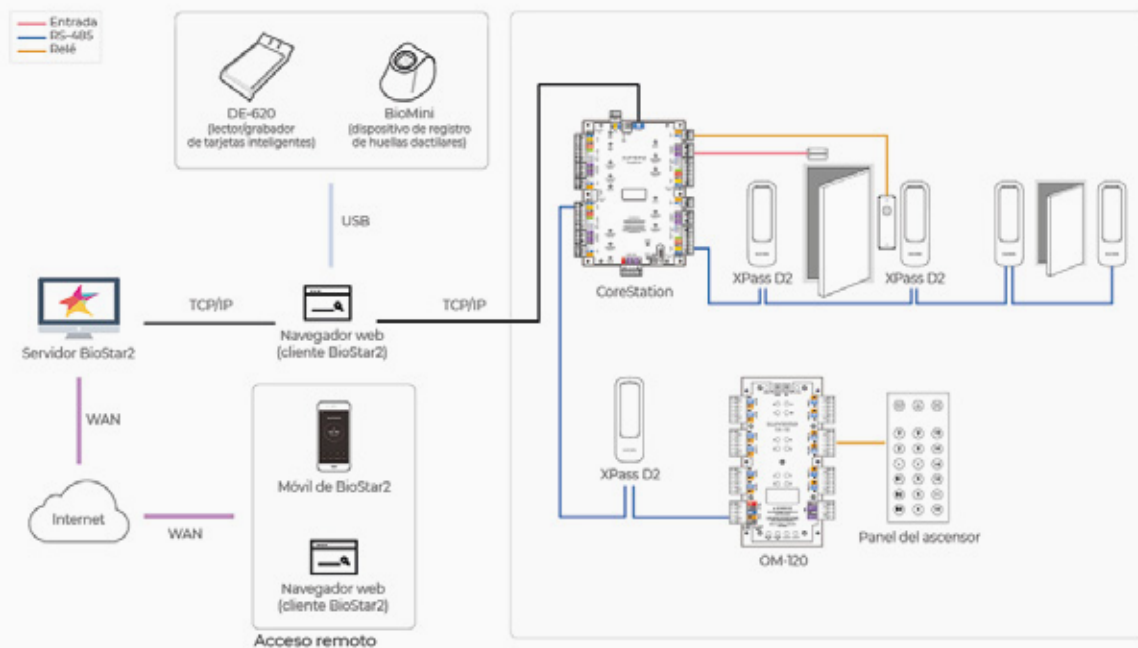
Lectura de tarjetas múltiples



Emita la tarjeta inteligente utilizando BioStar 2



APLICACIÓN DE TRABAJO



ESPECIFICACIONES



Modelo	XPD2-MDB	XPD2-GDB	XPD2-GKDB
Compatibilidad con tarjetas de 125 kHz		EM	
Compatibilidad con tarjetas de 13,56 MHz		MIFARE, MIFARE Plus, vDESFire EV1/EV2*, FeliCa	
Tarjeta móvil		NFC, BLE	
Clasificación del IP		IP67	
Calificación IK		IK08	
Tipo de instalación	Mullion	Gangbox	Gangbox
Teclado	-	-	Soportado (3 x 4)
RS-485		1 canal (OSDP compatible)	
Wiegand		1 canal de salida	
TTL		1 salida tamper, 3 canales LED, control de timbre	
Sonido		Timbre multitono	
Temperatura de funcionamiento		-35°C - 65°C	
Humedad de funcionamiento		0% - 95%, sin condensación	
Poder		DC 12 V	
Dimensiones (An x Al x P, mm)	48 x 144.7 x 27	80 x 130 x 25	80 x 130 x 25
Certificados	CE, FCC, KC, RoHS, REACH, WEEE, SIG, OSDP verificado		

* Las tarjetas de Desfire EV2 son compatibles con versiones anteriores de las tarjetas Desfire EV1. Las funciones de CSN y tarjeta inteligente son compatibles con XPASS D2

* Las características pueden variar por disposición del fabricante.