

SUPrema BioStation 2



DESCRIPCIÓN

BioStation 2 incorpora la última tecnología de Suprema en un hermoso exterior. Combina un nuevo procesador potente. El sensor óptico de próxima generación de Suprema y el algoritmo mejorado de detección y captura de huellas dactilares para ofrecer un rendimiento inigualable. BioStation 2 brinda a los usuarios autenticación instantánea y transferencia de datos rápida para administrar datos de gran volumen con facilidad. Es ideal para aplicaciones que requieren versatilidad sin comprometer el estilo y el rendimiento.

CARACTERÍSTICAS



Coincidencia instantánea y autenticación

- ✓ Potente procesador de coincidencia y autenticación instantánea de hasta 20 000 coincidencias por segundo.



Protección contra el polvo y el agua con certificación IP65

- ✓ Ideal para ambientes hostiles e instalación al aire libre.



Transferencia Rápida de Datos

- ✓ Transferencia de datos óptima entre el servidor y el dispositivo para transferir hasta 5000 datos de usuario en menos de un minuto.



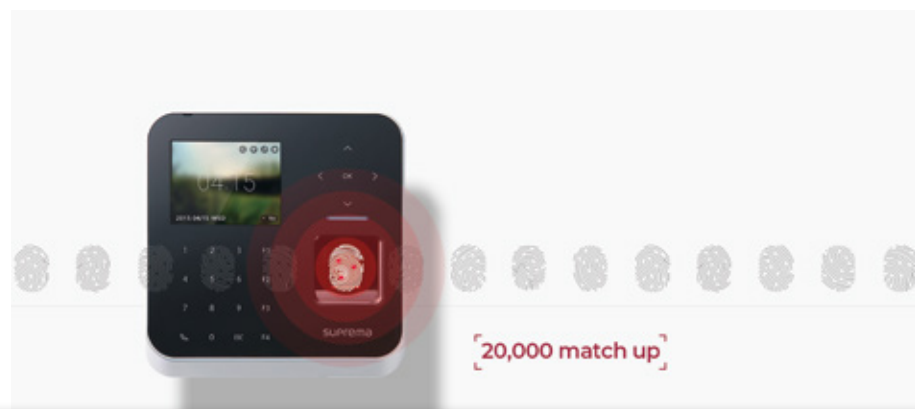
Interfaz versátil

- ✓ WiFi incorporado y funcionalidad PoE (Power-over-Ethernet) para una amplia gama de opciones de instalación.

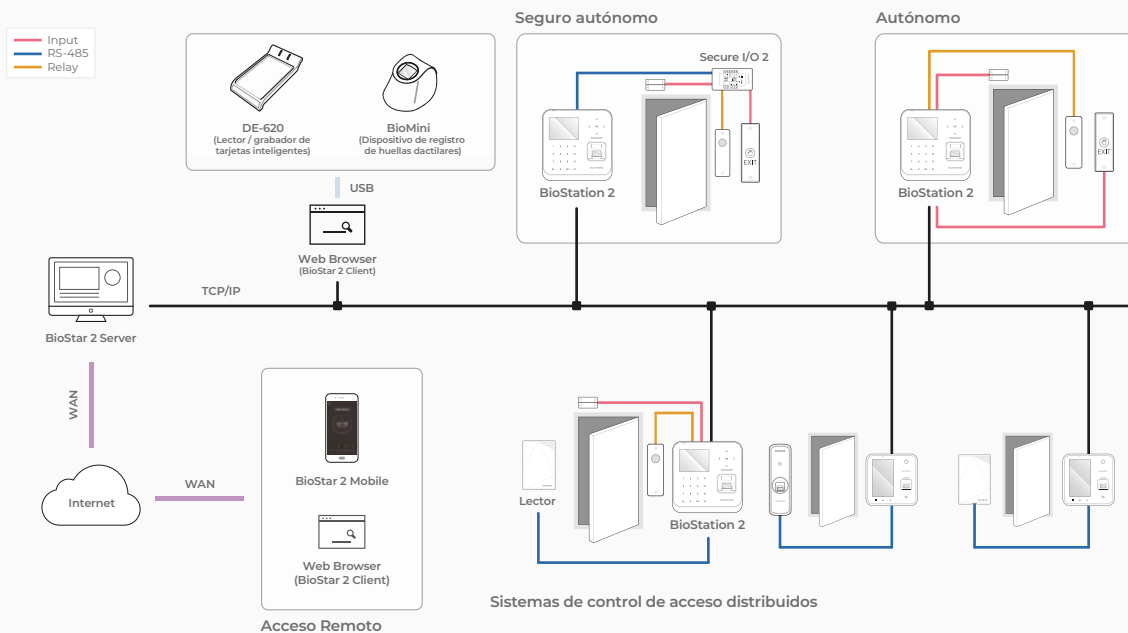


Capacidad de memoria ampliada

- ✓ Plantilla de 1 000 000 de huellas dactilares
- ✓ 3 000 000 registros de eventos



APLICACIÓN DE TRABAJO



CARACTERÍSTICAS

Características	BS2-OEPW	BS2-OHPW	BS2-OIPW	BS2-OMPW
Biometría	Huella dactilar			
Tipo de sensor	Sensor óptico (OP5)			
Plantilla	SUPREMA/ISO 19794-2/ANSI 378			
Extractor / Matcher	Certificado MINEX y compatible			
LFD	Soportado			
Opción RF	125 kHz EM	125 kHz EM Proximidad HID	13.56MHz MIFARE, MIFARE Plus, DESFire/EV1, FeliCa, iCLASS SE/SR, NFC, ISO14443A/B, ISO15693	13.56Mhz MIFARE, MIFARE Plus, DESFire/EV1, FeliCa, NFC, ISO14443A, ISO15693
CPU	Núcleo único de 1,0 GHz			
Memoria	Flash de 8 GB + RAM de 256 MB			
Max. usuarios	500,000 (1:1), 20,000(1:N)			
Max. plantillas	1,000,000(1:1), 40,000(1:N)			
Máximo de Registros (Logs)	3,000,000(texto)			
LED	Multicolor			
Sonido	16-bit Hi-Fi			
Ethernet	Compatible (10/100 Mbps, MDIX automática)			
Interfaces	RS485, Wiegand, TTL, Relé			
PoE	Soportada (IEEE 802.3af compatible)			
Manipulación	Soportada			
Fuente de poder	DC 12V Corriente: Máx. 1A			
Temperatura operativa	-20°C - 50°C			
Humedad operativa	0% ~ 80%, no condensado			
Dimensiones (W x H x D)	142 mm x 145 mm x 45 mm			
Peso de la unidad	440g			
Certificados	CE, FCC, KC, RoHS, REACH, WEEE			